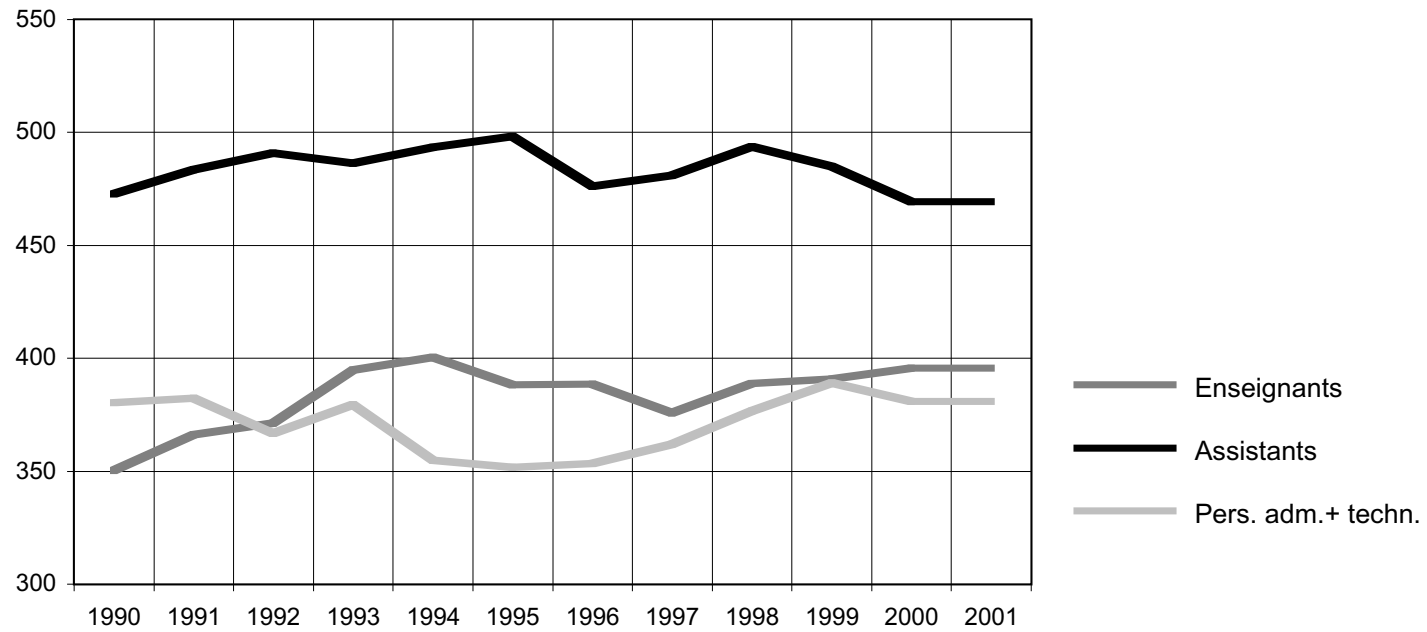




5 EFFECTIFS DU PERSONNEL

Evolution de l'effectif du personnel de l'UNIL depuis 1990

En équivalents plein temps, sans la médecine clinique



5.1 Effectifs du personnel de l'UNIL depuis 1989 en équivalents plein temps

	1991	1992	1993	1994	1995	1996	1997	1998	1999	2000	2001
ENSEIGNANTS : Corps professoral et corps intermédiaire, sans les assistants. Effectifs en fonction au 31 décembre Toutes sources de financement confondues											
Sciences humaines	204.6	215.0	218.6	229.7	234.9	221.3	219.7	211.9	217.3	222.9	240.0
Sciences + Pharmacie	97.1	98.0	97.6	100.5	101.5	101.7	98.4	99.7	101.1	106.2	90.4
Médecine I	48.6	53.0	54.9	61.8	58.5	62.3	66.5	60.5	65.0	57.9	61.2
Secteur commun				2.8	5.5	2.8	3.8	3.7	5.6	3.6	3.8
Total Enseignants sans les cliniques	350.3	366.0	371.0	394.7	400.4	388.1	388.5	375.7	388.8	390.7	395.4
Médecine clinique*				152.3	160.1	160.7	172.1	169.7	176.3	194.0	213.9
Total enseignants				547.0	560.5	548.8	560.5	545.4	565.1	584.6	609.3
ASSISTANTS : Effectif des assistants sur l'ensemble de l'année civile, en équivalents plein temps Budget UNIL uniquement											
Sciences humaines	189.2	203.5	205.6	202.9	206.9	208.8	206.8	210.6	212.3	222.0	225.3
Sciences + Pharmacie	182.0	182.8	186.2	184.5	184.8	183.5	177.9	177.7	178.6	170.2	153.7
Médecine I	70.5	74.2	75.3	74.1	77.0	77.1	67.6	68.6	79.0	70.9	68.9
Secteur commun	30.9	23.0	23.8	24.8	24.7	28.8	23.7	24.2	23.6	21.7	21.3
Total Assistants sans les cliniques	472.6	483.3	490.8	486.3	493.4	498.2	476.1	481.0	493.6	484.9	469.2
PERSONNEL ADMINISTRATIF ET TECHNIQUE : Effectifs en fonction au 31 décembre. Sans les apprentis. Budget UNIL uniquement											
Sciences humaines	51.6	52.1	49.6	52.4	49.5	51.3	52.0	51.0	55.0	60.5	61.3
Sciences + Pharmacie	114.5	116.5	111.0	118.9	108.7	103.4	106.2	107.1	105.3	104.8	88.9
Médecine I	85.0	83.9	81.2	86.4	78.5	77.9	77.0	77.5	76.8	78.9	75.7
Secteur commun	129.1	129.8	124.8	121.7	118.0	119.0	118.2	126.1	139.4	144.9	155.1
Total Pers. adm.+ techn. sans les cliniques	380.3	382.3	366.6	379.4	354.8	351.5	353.4	361.7	376.5	389.1	380.9
PERSONNEL DE L'UNIVERSITE : Total des effectifs ci-dessus											
Sciences humaines	445.4	470.6	473.8	485.0	491.2	481.4	478.5	473.5	484.6	505.4	526.6
Sciences + Pharmacie	393.6	397.3	394.8	403.9	395.0	388.6	382.5	384.4	385.0	381.2	333.0
Médecine I	204.2	211.0	211.3	222.2	214.0	217.3	211.1	206.6	220.7	207.7	205.8
Secteur commun	160.0	152.8	148.6	149.3	148.3	150.6	145.7	154.0	168.6	170.3	180.2
Total Personnel sans les cliniques	1'203.1	1'231.6	1'228.4	1'260.4	1'248.6	1'237.8	1'217.9	1'218.4	1'258.9	1'264.6	1'245.6

* Seulement les porteurs d'un titre d'enseignement universitaire

5.2 Statistique du personnel par Facultés et subdivisions

En nombre de contrats et en équivalents plein temps au 31 décembre

Pour les sources de financement non cantonales, la statistique n'est exhaustive qu'à partir de 1998

Subdivision	Financement	Catégorie de personnel	Sexe	1996		1997		1998		1999		2000		2001	
				Nb contrats	EPT	Nb contrats	EPT	Nb contrats	EPT	Nb contrats	EPT	Nb contrats	EPT	Nb contrats	EPT
Faculté de théologie	Cantonal	Enseignants	Total	19	11.2	21	10.3	17	10.2	21	9.4	18	10.1	20	11.2
			<i>Dont Femmes</i>	3	1.7	3	1.7	4	2.2	6	2.4	5	2.3	4	2.0
		Assistants	Total	20	12.5	25	13.5	24	13.2	22	12.8	23	14.2	20	13.2
			<i>Dont Femmes</i>	9	5.0	12	4.6	11	5.9	10	5.9	9	5.2	7	4.0
		Pers. admin. et techn.	Total	2	1.8	3	2.1	3	2.1	4	2.6	4	2.6	4	2.8
			<i>Dont Femmes</i>	2	1.8	2	1.8	2	1.8	3	2.3	3	2.3	3	2.5
		Apprentis	Total	0	0.0	0	0.0	0	0.0	0	0.0	0	0.0	0	0.0
			<i>Dont Femmes</i>	0	0.0	0	0.0	0	0.0	0	0.0	0	0.0	0	0.0
		Total personnel	Total	41	25.5	49	25.9	44	25.5	47	24.7	45	26.9	44	27.1
		<i>Dont Femmes</i>	14	8.5	17	8.1	17	9.9	19	10.6	17	9.8	14	8.5	
Tous confondus		Enseignants	Total	19	11.2	22	10.3	18	10.4	24	10.1	21	10.9	24	12.9
			<i>Dont Femmes</i>	3	1.7	3	1.7	4	2.2	7	2.6	5	2.3	4	2.0
		Assistants	Total	21	12.9	26	14.0	26	14.7	24	14.1	25	16.0	21	13.8
			<i>Dont Femmes</i>	9	5.0	13	5.1	13	7.4	12	7.2	10	6.0	7	4.0
		Pers. admin. et techn.	Total	2	1.8	3	2.1	3	2.1	4	2.6	4	2.6	4	2.8
			<i>Dont Femmes</i>	2	1.8	2	1.8	2	1.8	3	2.3	3	2.3	3	2.5
		Apprentis	Total	0	0.0	0	0.0	0	0.0	0	0.0	0	0.0	0	0.0
			<i>Dont Femmes</i>	0	0.0	0	0.0	0	0.0	0	0.0	0	0.0	0	0.0
		Total personnel	Total	42	25.9	51	26.4	47	27.2	52	26.8	50	29.5	49	29.5
		<i>Dont Femmes</i>	14	8.5	18	8.6	19	11.4	22	12.1	18	10.6	14	8.5	
Faculté de droit, sans IPSC	Cantonal	Enseignants	Total	49	23.4	51	23.1	47	21.3	52	20.5	55	19.2	48	21.3
			<i>Dont Femmes</i>	9	3.3	9	3.1	7	2.2	11	3.0	13	3.4	10	3.4
		Assistants	Total	51	31.6	58	35.1	60	34.6	54	34.8	63	40.6	57	38.2
			<i>Dont Femmes</i>	26	15.7	25	15.2	27	14.9	22	13.8	26	16.3	21	12.8
		Pers. admin. et techn.	Total	12	6.8	11	6.8	11	6.2	10	7.0	14	8.3	12	7.6
			<i>Dont Femmes</i>	11	5.8	10	5.8	10	5.2	9	6.0	12	6.8	11	6.6
		Apprentis	Total	1	1.0	2	2.0	2	2.0	2	2.0	2	2.0	2	2.0
			<i>Dont Femmes</i>	1	1.0	2	2.0	2	2.0	2	2.0	2	2.0	2	2.0
		Total personnel	Total	113	62.8	122	67.0	120	64.1	118	64.3	134	70.0	119	69.1
		<i>Dont Femmes</i>	47	25.7	46	26.0	46	24.2	44	24.8	53	28.4	44	24.8	
Tous confondus		Enseignants	Total	57	26.8	59	25.9	55	24.1	59	23.1	61	21.7	56	24.0
			<i>Dont Femmes</i>	13	5.0	13	4.7	11	3.8	14	4.5	16	4.9	13	4.9
		Assistants	Total	55	33.3	60	35.9	63	35.4	57	35.6	65	41.4	61	39.7
			<i>Dont Femmes</i>	29	16.9	26	15.5	30	15.7	25	14.6	27	16.6	24	13.8
		Pers. admin. et techn.	Total	13	7.3	12	7.2	11	6.2	11	7.3	14	8.3	13	7.8
			<i>Dont Femmes</i>	12	6.3	11	6.2	10	5.2	10	6.3	12	6.8	12	6.8
		Apprentis	Total	1	1.0	2	2.0	2	2.0	2	2.0	2	2.0	2	2.0
			<i>Dont Femmes</i>	1	1.0	2	2.0	2	2.0	2	2.0	2	2.0	2	2.0
		Total personnel	Total	126	68.4	133	71.0	131	67.6	129	68.0	142	73.3	132	73.5
		<i>Dont Femmes</i>	55	29.2	52	28.3	53	26.6	51	27.4	57	30.2	51	27.4	

5.2 Statistique du personnel par Facultés et subdivisions

En nombre de contrats et en équivalents plein temps au 31 décembre

Pour les sources de financement non cantonales, la statistique n'est exhaustive qu'à partir de 1998

Subdivision	Financement	Catégorie de personnel	Sexe	1996		1997		1998		1999		2000		2001	
				Nb contrats	EPT	Nb contrats	EPT	Nb contrats	EPT	Nb contrats	EPT	Nb contrats	EPT	Nb contrats	EPT
Institut de police scientifique et de criminologie Cantonal	Enseignants	Total	7	5.1	8	5.1	10	5.7	15	7.0	11	5.9	11	5.9	
		<i>Dont Femmes</i>	0	0.0	1	0.8	1	0.8	3	1.6	1	0.6	1	0.6	
	Assistants	Total	20	11.6	16	9.7	21	10.1	15	10.0	18	12.1	22	14.4	
		<i>Dont Femmes</i>	6	4.1	5	3.5	4	2.6	1	0.8	5	3.5	8	5.1	
	Pers. admin. et techn.	Total	3	3.0	3	3.0	3	3.0	3	3.0	3	3.0	3	3.0	
		<i>Dont Femmes</i>	1	1.0	1	1.0	1	1.0	1	1.0	1	1.0	1	1.0	
	Apprentis	Total	0	0.0	1	1.0	1	1.0	1	1.0	1	1.0	2	2.0	
		<i>Dont Femmes</i>	0	0.0	0	0.0	0	0.0	0	0.0	0	0.0	1	1.0	
	Total personnel	Total	30	19.7	28	18.8	35	19.8	34	21.0	33	22.0	38	25.3	
		<i>Dont Femmes</i>	7	5.1	7	5.3	6	4.4	5	3.4	7	5.1	11	7.7	
Tous confondus	Enseignants	Total	12	6.6	13	7.0	29	7.8	18	7.7	14	6.6	16	7.0	
		<i>Dont Femmes</i>	3	0.7	4	1.5	8	1.9	6	2.3	4	1.3	4	1.3	
	Assistants	Total	27	16.1	28	15.1	36	17.7	29	18.1	32	21.4	36	23.5	
		<i>Dont Femmes</i>	9	5.6	10	5.9	10	5.5	4	2.6	10	7.2	13	8.4	
	Pers. admin. et techn.	Total	4	3.4	3	3.0	3	3.0	3	3.0	3	3.0	3	3.0	
		<i>Dont Femmes</i>	1	1.0	1	1.0	1	1.0	1	1.0	1	1.0	1	1.0	
	Apprentis	Total	0	0.0	1	1.0	1	1.0	1	1.0	1	1.0	2	2.0	
		<i>Dont Femmes</i>	0	0.0	0	0.0	0	0.0	0	0.0	0	0.0	1	1.0	
	Total personnel	Total	43	26.1	45	26.1	69	29.5	51	29.8	50	32.0	57	35.5	
		<i>Dont Femmes</i>	13	7.3	15	8.4	19	8.3	11	5.9	15	9.5	19	11.7	
Total Faculté de droit Cantonal	Enseignants	Total	56	28.5	59	28.2	57	27.0	67	27.6	66	25.1	59	27.1	
		<i>Dont Femmes</i>	9	3.3	10	3.9	8	3.0	14	4.6	14	4.0	11	4.0	
	Assistants	Total	71	43.2	74	44.8	81	44.7	69	44.8	81	52.7	79	52.6	
		<i>Dont Femmes</i>	32	19.8	30	18.7	31	17.5	23	14.6	31	19.8	29	17.9	
	Pers. admin. et techn.	Total	15	9.8	14	9.8	14	9.2	13	10.0	17	11.3	15	10.6	
		<i>Dont Femmes</i>	12	6.8	11	6.8	11	6.2	10	7.0	13	7.8	12	7.6	
	Apprentis	Total	1	1.0	3	3.0	3	3.0	3	3.0	3	3.0	4	4.0	
		<i>Dont Femmes</i>	1	1.0	2	2.0	2	2.0	2	2.0	2	2.0	3	3.0	
	Total personnel	Total	143	82.5	150	85.8	155	83.9	152	85.4	167	92.0	157	94.3	
		<i>Dont Femmes</i>	54	30.8	53	31.3	52	28.6	49	28.2	60	33.5	55	32.5	
Tous confondus	Enseignants	Total	69	33.4	72	32.9	84	31.9	77	30.8	75	28.2	72	31.0	
		<i>Dont Femmes</i>	16	5.7	17	6.1	19	5.6	20	6.8	20	6.1	17	6.1	
	Assistants	Total	82	49.4	88	51.0	99	53.1	86	53.7	97	62.8	97	63.2	
		<i>Dont Femmes</i>	38	22.5	36	21.4	40	21.2	29	17.2	37	23.8	37	22.2	
	Pers. admin. et techn.	Total	17	10.7	15	10.2	14	9.2	14	10.3	17	11.3	16	10.8	
		<i>Dont Femmes</i>	13	7.3	12	7.2	11	6.2	11	7.3	13	7.8	13	7.8	
	Apprentis	Total	1	1.0	3	3.0	3	3.0	3	3.0	3	3.0	4	4.0	
		<i>Dont Femmes</i>	1	1.0	2	2.0	2	2.0	2	2.0	2	2.0	3	3.0	
	Total personnel	Total	169	94.4	178	97.0	200	97.1	180	97.8	192	105.3	189	108.9	
		<i>Dont Femmes</i>	68	36.4	67	36.7	72	34.9	62	33.3	72	39.7	70	39.1	

5.2 Statistique du personnel par Facultés et subdivisions

En nombre de contrats et en équivalents plein temps au 31 décembre

Pour les sources de financement non cantonales, la statistique n'est exhaustive qu'à partir de 1998

Subdivision	Financement	Catégorie de personnel	Sexe	1996		1997		1998		1999		2000		2001	
				Nb contrats	EPT	Nb contrats	EPT	Nb contrats	EPT	Nb contrats	EPT	Nb contrats	EPT	Nb contrats	EPT
Faculté des lettres, sans l'EFM Cantonal	Enseignants	Total	122	73.2	118	73.6	124	71.6	127	72.0	134	75.8	129	76.8	
		<i>Dont Femmes</i>	29	15.2	28	14.6	31	15.2	32	16.0	35	18.6	37	21.5	
	Assistants	Total	91	55.2	101	63.1	100	58.1	90	53.4	96	56.1	109	59.8	
		<i>Dont Femmes</i>	42	26.6	47	29.3	42	25.6	36	22.6	38	22.6	53	28.7	
	Pers. admin. et techn.	Total	19	14.5	20	15.0	20	14.1	19	15.0	20	16.1	24	17.5	
		<i>Dont Femmes</i>	14	9.5	15	10.0	15	9.6	13	10.0	13	10.1	16	10.9	
	Apprentis	Total	3	3.0	3	3.0	3	3.0	1	1.0	2	2.0	1	1.0	
		<i>Dont Femmes</i>	2	2.0	1	1.0	1	1.0	1	1.0	1	1.0	0	0.0	
	Total personnel	Total	235	145.9	242	154.7	247	146.8	237	141.4	252	150.0	263	155.1	
		<i>Dont Femmes</i>	87	53.3	91	54.9	89	51.4	82	49.6	87	52.3	106	61.1	
Tous confondus	Enseignants	Total	129	77.1	125	78.6	133	75.8	135	76.0	142	79.4	150	84.6	
		<i>Dont Femmes</i>	32	17.2	30	16.1	34	16.6	35	17.4	40	21.1	48	26.6	
	Assistants	Total	114	72.0	143	89.7	157	90.5	131	79.1	136	80.9	172	99.4	
		<i>Dont Femmes</i>	51	32.3	60	38.2	68	39.1	55	34.1	55	33.3	82	47.3	
	Pers. admin. et techn.	Total	21	15.3	25	16.8	26	16.1	23	16.8	24	17.7	28	19.4	
		<i>Dont Femmes</i>	16	10.3	19	11.3	19	11.2	16	11.3	15	10.9	17	11.1	
	Apprentis	Total	3	3.0	4	4.0	4	4.0	1	1.0	2	2.0	1	1.0	
		<i>Dont Femmes</i>	2	2.0	2	2.0	2	2.0	1	1.0	1	1.0	0	0.0	
	Total personnel	Total	267	167.4	297	189.0	320	186.4	290	173.0	304	179.9	351	204.4	
		<i>Dont Femmes</i>	101	61.7	111	67.6	123	68.9	107	63.7	111	66.3	147	84.9	
Ecole de français moderne Cantonal	Enseignants	Total	36	13.9	33	14.3	33	14.0	29	13.4	33	13.4	30	13.8	
		<i>Dont Femmes</i>	26	9.3	24	9.7	27	9.8	23	9.2	27	9.9	23	9.3	
	Assistants	Total	3	2.0	3	2.1	3	2.1	3	1.9	4	2.3	6	4.4	
		<i>Dont Femmes</i>	2	1.3	2	1.4	2	1.4	2	1.2	3	1.6	4	2.7	
	Pers. admin. et techn.	Total	1	1.0	1	1.0	1	1.0	3	2.0	3	2.0	2	1.4	
		<i>Dont Femmes</i>	1	1.0	1	1.0	1	1.0	3	2.0	3	2.0	2	1.4	
	Apprentis	Total	0	0.0	0	0.0	0	0.0	0	0.0	0	0.0	0	0.0	
		<i>Dont Femmes</i>	0	0.0	0	0.0	0	0.0	0	0.0	0	0.0	0	0.0	
	Total personnel	Total	40	16.9	37	17.4	37	17.1	35	17.3	40	17.7	38	19.6	
		<i>Dont Femmes</i>	29	11.6	27	12.1	30	12.2	28	12.4	33	13.5	29	13.4	
Tous confondus	Enseignants	Total	39	15.3	40	16.2	35	15.1	31	14.5	34	13.5	30	13.8	
		<i>Dont Femmes</i>	29	10.8	29	11.5	28	10.8	24	10.2	27	9.9	23	9.3	
	Assistants	Total	6	3.6	4	2.2	3	2.1	3	1.9	4	2.3	6	4.4	
		<i>Dont Femmes</i>	3	2.3	2	1.4	2	1.4	2	1.2	3	1.6	4	2.7	
	Pers. admin. et techn.	Total	1	1.0	1	1.0	1	1.0	3	2.0	3	2.0	3	1.9	
		<i>Dont Femmes</i>	1	1.0	1	1.0	1	1.0	3	2.0	3	2.0	3	1.9	
	Apprentis	Total	0	0.0	0	0.0	0	0.0	0	0.0	0	0.0	0	0.0	
		<i>Dont Femmes</i>	0	0.0	0	0.0	0	0.0	0	0.0	0	0.0	0	0.0	
	Total personnel	Total	46	19.9	45	19.4	39	18.2	37	18.4	41	17.8	39	20.1	
		<i>Dont Femmes</i>	33	14.1	32	13.9	31	13.2	29	13.4	33	13.5	30	13.9	

5.2 Statistique du personnel par Facultés et subdivisions

En nombre de contrats et en équivalents plein temps au 31 décembre

Pour les sources de financement non cantonales, la statistique n'est exhaustive qu'à partir de 1998

Subdivision	Financement	Catégorie de personnel	Sexe	1996		1997		1998		1999		2000		2001	
				Nb contrats	EPT	Nb contrats	EPT	Nb contrats	EPT	Nb contrats	EPT	Nb contrats	EPT	Nb contrats	EPT
Total Faculté des lettres	Cantonal	Enseignants	Total	158	87.0	151	87.9	157	85.6	156	85.4	167	89.2	159	90.6
			<i>Dont Femmes</i>	55	24.5	52	24.4	58	25.0	55	25.2	62	28.5	60	30.9
		Assistants	Total	94	57.2	104	65.2	103	60.2	93	55.3	100	58.4	115	64.2
			<i>Dont Femmes</i>	44	27.9	49	30.7	44	27.0	38	23.8	41	24.2	57	31.4
		Pers. admin. et techn.	Total	20	15.5	21	16.0	21	15.1	22	17.0	23	18.1	26	18.9
			<i>Dont Femmes</i>	15	10.5	16	11.0	16	10.6	16	12.0	16	12.1	18	12.3
		Apprentis	Total	3	3.0	3	3.0	3	3.0	1	1.0	2	2.0	1	1.0
			<i>Dont Femmes</i>	2	2.0	1	1.0	1	1.0	1	1.0	1	1.0	0	0.0
		Total personnel	Total	275	162.7	279	172.1	284	163.8	272	158.7	292	167.7	301	174.6
		Dont Femmes	116	64.9	118	67.1	119	63.5	110	62.0	120	65.8	135	74.5	
Tous confondus		Enseignants	Total	168	92.4	165	94.8	168	90.9	166	90.6	176	92.9	180	98.4
			<i>Dont Femmes</i>	61	28.0	59	27.6	62	27.4	59	27.6	67	31.0	71	35.9
		Assistants	Total	120	75.6	147	91.9	160	92.6	134	81.0	140	83.2	178	103.8
			<i>Dont Femmes</i>	54	34.6	62	39.6	70	40.5	57	35.3	58	34.9	86	50.0
		Pers. admin. et techn.	Total	22	16.3	26	17.8	27	17.1	26	18.8	27	19.7	31	21.3
			<i>Dont Femmes</i>	17	11.3	20	12.3	20	12.2	19	13.3	18	12.9	20	13.0
		Apprentis	Total	3	3.0	4	4.0	4	4.0	1	1.0	2	2.0	1	1.0
			<i>Dont Femmes</i>	2	2.0	2	2.0	2	2.0	1	1.0	1	1.0	0	0.0
		Total personnel	Total	313	187.3	342	208.4	359	204.6	327	191.4	345	197.7	390	224.4
		Dont Femmes	134	75.8	143	81.4	154	82.1	136	77.1	144	79.8	177	98.9	
SSP, Décanat	Cantonal	Enseignants	Total	6	3.3	6	3.3	6	2.9	6	2.9	6	2.7	6	3.0
			<i>Dont Femmes</i>	1	0.5	1	0.5	2	0.6	1	0.1	2	0.1	0	0.0
		Assistants	Total	3	1.9	7	3.5	8	3.3	5	3.3	6	3.3	6	2.9
			<i>Dont Femmes</i>	0	0.0	2	0.7	4	1.3	2	1.3	4	1.8	1	0.2
		Pers. admin. et techn.	Total	6	5.0	6	5.0	8	5.8	10	6.7	12	8.5	12	8.0
			<i>Dont Femmes</i>	5	4.0	5	4.0	7	4.8	9	5.7	11	7.5	10	6.8
		Apprentis	Total	0	0.0	0	0.0	0	0.0	0	0.0	0	0.0	0	0.0
			<i>Dont Femmes</i>	0	0.0	0	0.0	0	0.0	0	0.0	0	0.0	1	1.0
		Total personnel	Total	15	10.2	19	11.8	22	12.0	21	12.9	24	14.5	25	14.9
		Dont Femmes	6	4.5	8	5.2	13	6.7	12	7.1	17	9.4	12	8.0	
Tous confondus		Enseignants	Total	6	3.3	6	3.3	6	2.9	6	2.9	6	2.7	9	3.9
			<i>Dont Femmes</i>	1	0.5	1	0.5	2	0.6	1	0.1	2	0.1	0	0.0
		Assistants	Total	4	2.5	7	3.5	8	3.3	5	3.3	6	3.3	7	3.6
			<i>Dont Femmes</i>	0	0.0	2	0.7	4	1.3	2	1.3	4	1.8	1	0.2
		Pers. admin. et techn.	Total	6	5.0	6	5.0	8	5.8	10	6.7	12	8.5	16	9.4
			<i>Dont Femmes</i>	5	4.0	5	4.0	7	4.8	9	5.7	11	7.5	13	7.4
		Apprentis	Total	0	0.0	0	0.0	0	0.0	0	0.0	0	0.0	1	1.0
			<i>Dont Femmes</i>	0	0.0	0	0.0	0	0.0	0	0.0	0	0.0	1	1.0
		Total personnel	Total	16	10.8	19	11.8	22	12.0	21	12.9	24	14.5	33	17.8
		Dont Femmes	6	4.5	8	5.2	13	6.7	12	7.1	17	9.4	15	8.6	

5.2 Statistique du personnel par Facultés et subdivisions

En nombre de contrats et en équivalents plein temps au 31 décembre

Pour les sources de financement non cantonales, la statistique n'est exhaustive qu'à partir de 1998

Subdivision	Financement	Catégorie de personnel	Sexe	1996		1997		1998		1999		2000		2001	
				Nb contrats	EPT	Nb contrats	EPT	Nb contrats	EPT	Nb contrats	EPT	Nb contrats	EPT	Nb contrats	EPT
Sciences politiques	Cantonal	Enseignants	Total	19	9.9	18	9.2	20	9.5	19	9.4	29	9.5	32	12.8
			<i>Dont Femmes</i>	1	1.0	1	1.0	3	1.2	4	1.8	5	1.3	5	3.0
		Assistants	Total	20	15.9	23	16.2	22	15.6	22	15.9	23	14.1	21	12.6
			<i>Dont Femmes</i>	3	1.7	4	1.8	6	3.3	6	3.4	7	3.7	4	2.1
		Pers. admin. et techn.	Total	3	2.3	5	2.6	4	2.3	4	2.3	3	2.0	4	2.3
			<i>Dont Femmes</i>	3	2.3	5	2.6	4	2.3	4	2.3	3	2.0	4	2.3
		Apprentis	Total	0	0.0	0	0.0	0	0.0	0	0.0	0	0.0	0	0.0
			<i>Dont Femmes</i>	0	0.0	0	0.0	0	0.0	0	0.0	0	0.0	0	0.0
		Total personnel	Total	42	28.1	46	27.9	46	27.3	45	27.5	55	25.5	57	27.6
			<i>Dont Femmes</i>	7	5.0	10	5.4	13	6.7	14	7.4	15	6.9	13	7.4
Tous confondus		Enseignants	Total	22	11.4	22	11.2	22	10.5	21	10.4	31	10.5	35	14.6
			<i>Dont Femmes</i>	1	1.0	1	1.0	3	1.2	4	1.8	5	1.3	5	3.0
		Assistants	Total	25	18.5	30	20.0	34	21.2	28	20.4	34	20.4	34	18.9
			<i>Dont Femmes</i>	5	2.8	6	3.3	13	6.1	8	4.9	10	5.3	8	4.0
		Pers. admin. et techn.	Total	3	2.3	5	2.6	6	2.5	5	2.4	3	2.0	4	2.3
			<i>Dont Femmes</i>	3	2.3	5	2.6	4	2.3	5	2.4	3	2.0	4	2.3
		Apprentis	Total	0	0.0	0	0.0	0	0.0	0	0.0	0	0.0	0	0.0
			<i>Dont Femmes</i>	0	0.0	0	0.0	0	0.0	0	0.0	0	0.0	0	0.0
		Total personnel	Total	50	32.2	57	33.7	62	34.1	54	33.1	68	32.8	73	35.7
			<i>Dont Femmes</i>	9	6.0	12	6.9	20	9.5	17	9.0	18	8.5	17	9.3
Sciences sociales	Cantonal	Enseignants	Total	30	13.0	26	13.4	22	12.8	21	13.5	18	12.9	22	15.4
			<i>Dont Femmes</i>	8	3.2	6	3.0	7	3.3	7	3.7	6	4.1	7	4.6
		Assistants	Total	23	16.2	29	19.3	31	19.0	28	17.8	26	17.6	35	24.7
			<i>Dont Femmes</i>	18	13.2	22	14.9	24	15.1	17	11.7	16	11.1	20	14.9
		Pers. admin. et techn.	Total	4	2.5	4	2.5	4	2.5	4	2.4	4	2.5	4	2.5
			<i>Dont Femmes</i>	4	2.5	4	2.5	4	2.5	4	2.4	4	2.5	4	2.5
		Apprentis	Total	0	0.0	0	0.0	0	0.0	0	0.0	0	0.0	0	0.0
			<i>Dont Femmes</i>	0	0.0	0	0.0	0	0.0	0	0.0	0	0.0	0	0.0
		Total personnel	Total	57	31.7	59	35.2	57	34.3	53	33.7	48	33.0	61	42.6
			<i>Dont Femmes</i>	30	18.9	32	20.4	35	20.9	28	17.8	26	17.7	31	22.0
Tous confondus		Enseignants	Total	31	13.5	28	14.2	23	13.3	22	14.0	23	15.3	26	17.7
			<i>Dont Femmes</i>	9	3.7	8	3.8	8	3.8	7	3.7	6	4.1	7	4.6
		Assistants	Total	27	19.1	41	26.5	39	24.0	38	23.7	39	24.9	47	31.7
			<i>Dont Femmes</i>	18	13.2	25	16.4	26	16.1	17	11.7	22	14.4	26	18.4
		Pers. admin. et techn.	Total	4	2.5	4	2.5	4	2.5	4	2.4	4	2.5	4	2.5
			<i>Dont Femmes</i>	4	2.5	4	2.5	4	2.5	4	2.4	4	2.5	4	2.5
		Apprentis	Total	0	0.0	0	0.0	0	0.0	0	0.0	0	0.0	0	0.0
			<i>Dont Femmes</i>	0	0.0	0	0.0	0	0.0	0	0.0	0	0.0	0	0.0
		Total personnel	Total	62	35.0	73	43.2	66	39.8	64	40.1	66	42.6	77	51.8
			<i>Dont Femmes</i>	31	19.4	37	22.7	38	22.4	28	17.8	32	21.0	37	25.5

5.2 Statistique du personnel par Facultés et subdivisions

En nombre de contrats et en équivalents plein temps au 31 décembre

Pour les sources de financement non cantonales, la statistique n'est exhaustive qu'à partir de 1998

Subdivision	Financement	Catégorie de personnel	Sexe	1996		1997		1998		1999		2000		2001	
				Nb contrats	EPT	Nb contrats	EPT	Nb contrats	EPT	Nb contrats	EPT	Nb contrats	EPT	Nb contrats	EPT
Psychologie	Cantonal	Enseignants	Total	18	9.4	22	8.5	19	9.1	25	9.7	26	12.5	30	12.5
			<i>Dont Femmes</i>	2	1.3	2	1.3	3	1.7	8	3.2	10	4.6	12	5.1
		Assistants	Total	22	11.1	23	12.0	20	11.0	23	14.0	21	12.5	25	14.7
			<i>Dont Femmes</i>	16	8.1	19	9.7	14	7.8	16	10.2	12	7.9	15	8.8
		Pers. admin. et techn.	Total	4	2.5	4	2.2	4	2.2	4	2.2	4	2.7	7	2.9
			<i>Dont Femmes</i>	4	2.5	4	2.2	4	2.2	4	2.2	4	2.7	7	2.9
		Apprentis	Total	1	1.0	1	1.0	1	1.0	1	1.0	1	1.0	1	1.0
			<i>Dont Femmes</i>	1	1.0	1	1.0	1	1.0	1	1.0	1	1.0	1	1.0
		Total personnel	Total	45	24.0	50	23.7	44	23.2	53	26.9	52	28.7	63	31.0
		<i>Dont Femmes</i>	<i>Dont Femmes</i>	<i>23</i>	<i>12.9</i>	<i>26</i>	<i>14.1</i>	<i>22</i>	<i>12.6</i>	<i>29</i>	<i>16.6</i>	<i>27</i>	<i>16.1</i>	<i>35</i>	<i>17.8</i>
Tous confondus		Enseignants	Total	22	11.1	27	10.5	23	10.6	30	11.4	29	13.7	36	14.6
			<i>Dont Femmes</i>	5	2.5	5	2.5	5	2.4	10	4.0	12	5.2	17	7.0
		Assistants	Total	28	14.5	28	14.7	27	14.2	30	20.0	21	12.5	28	17.0
			<i>Dont Femmes</i>	21	10.6	21	10.6	19	9.8	22	15.7	12	7.9	17	10.2
		Pers. admin. et techn.	Total	5	3.0	5	2.4	6	2.8	6	3.2	4	2.7	9	3.9
			<i>Dont Femmes</i>	5	3.0	5	2.4	5	2.7	6	3.2	4	2.7	9	3.9
		Apprentis	Total	1	1.0	1	1.0	1	1.0	1	1.0	1	1.0	1	1.0
			<i>Dont Femmes</i>	1	1.0	1	1.0	1	1.0	1	1.0	1	1.0	1	1.0
		Total personnel	Total	56	29.6	61	28.6	57	28.5	67	35.6	55	29.8	74	36.4
		<i>Dont Femmes</i>	<i>Dont Femmes</i>	<i>32</i>	<i>17.1</i>	<i>32</i>	<i>16.5</i>	<i>30</i>	<i>15.8</i>	<i>39</i>	<i>23.8</i>	<i>29</i>	<i>16.8</i>	<i>44</i>	<i>22.1</i>
Sciences du sports	Cantonal	Enseignants	Total	10	1.9	7	0.7	7	0.7	5	1.8	6	2.7	3	1.8
			<i>Dont Femmes</i>	1	0.5	1	0.5	1	0.5	1	0.5	1	0.8	2	1.3
		Assistants	Total	1	0.5	1	0.5	1	0.5	1	0.5	1	0.5	1	1.0
			<i>Dont Femmes</i>	1	0.5	1	0.5	1	0.5	1	0.5	0	0.0	0	0.0
		Pers. admin. et techn.	Total	3	2.0	3	2.0	3	2.0	3	2.0	3	2.0	3	2.0
			<i>Dont Femmes</i>	1	0.5	1	0.5	1	0.5	1	0.5	1	0.5	1	0.5
		Apprentis	Total	1	1.0	1	1.0	1	1.0	1	1.0	1	1.0	1	1.0
			<i>Dont Femmes</i>	1	1.0	1	1.0	1	1.0	1	1.0	1	1.0	1	1.0
		Total personnel	Total	15	5.4	12	4.2	12	4.2	10	5.3	11	6.2	8	5.8
		<i>Dont Femmes</i>	<i>Dont Femmes</i>	<i>4</i>	<i>2.5</i>	<i>4</i>	<i>2.5</i>	<i>4</i>	<i>2.5</i>	<i>4</i>	<i>2.5</i>	<i>3</i>	<i>2.3</i>	<i>4</i>	<i>2.8</i>
Tous confondus		Enseignants	Total	10	1.9	7	0.7	7	0.7	5	1.8	6	2.7	3	1.8
			<i>Dont Femmes</i>	1	0.5	1	0.5	1	0.5	1	0.5	1	0.8	2	1.3
		Assistants	Total	2	1.2	1	0.5	1	0.5	1	0.5	1	0.5	1	1.0
			<i>Dont Femmes</i>	1	0.5	1	0.5	1	0.5	1	0.5	0	0.0	0	0.0
		Pers. admin. et techn.	Total	4	2.5	3	2.0	3	2.0	3	2.0	3	2.0	3	2.0
			<i>Dont Femmes</i>	2	1.0	1	0.5	1	0.5	1	0.5	1	0.5	1	0.5
		Apprentis	Total	1	1.0	1	1.0	1	1.0	1	1.0	1	1.0	1	1.0
			<i>Dont Femmes</i>	1	1.0	1	1.0	1	1.0	1	1.0	1	1.0	1	1.0
		Total personnel	Total	17	6.6	12	4.2	12	4.2	10	5.3	11	6.2	8	5.8
		<i>Dont Femmes</i>	<i>Dont Femmes</i>	<i>5</i>	<i>3.0</i>	<i>4</i>	<i>2.5</i>	<i>4</i>	<i>2.5</i>	<i>4</i>	<i>2.5</i>	<i>3</i>	<i>2.3</i>	<i>4</i>	<i>2.8</i>

5.2 Statistique du personnel par Facultés et subdivisions

En nombre de contrats et en équivalents plein temps au 31 décembre

Pour les sources de financement non cantonales, la statistique n'est exhaustive qu'à partir de 1998

Subdivision	Financement	Catégorie de personnel	Sexe	1996		1997		1998		1999		2000		2001	
				Nb contrats	EPT	Nb contrats	EPT	Nb contrats	EPT	Nb contrats	EPT	Nb contrats	EPT	Nb contrats	EPT
Total Faculté des SSP	Cantonal	Enseignants	Total	83	37.4	79	35.1	74	35.0	76	37.3	85	40.3	93	45.5
			<i>Dont Femmes</i>	13	6.5	11	6.2	16	7.3	21	9.3	24	10.8	26	14.0
		Assistants	Total	69	45.6	83	51.5	82	49.4	79	51.5	77	48.0	88	55.9
			<i>Dont Femmes</i>	38	23.5	48	27.6	49	28.0	42	27.1	39	24.5	40	26.0
		Pers. admin. et techn.	Total	20	14.3	22	14.2	23	14.7	25	15.5	26	17.6	30	17.6
			<i>Dont Femmes</i>	17	11.8	19	11.7	20	12.2	22	13.0	23	15.1	26	14.9
		Apprentis	Total	2	2.0	2	2.0	2	2.0	2	2.0	2	2.0	3	3.0
			<i>Dont Femmes</i>	2	2.0	2	2.0	2	2.0	2	2.0	2	2.0	3	3.0
		Total personnel	Total	174	99.3	186	102.8	181	101.0	182	106.2	190	107.8	214	121.9
		<i>Dont Femmes</i>	70	43.7	80	47.5	87	49.4	87	51.4	88	52.4	95	57.8	
Tous confondus		Enseignants	Total	91	41.2	90	39.9	81	38.0	84	40.5	95	44.8	109	52.4
			<i>Dont Femmes</i>	17	8.2	16	8.3	19	8.5	23	10.1	26	11.5	31	15.9
		Assistants	Total	86	55.8	107	65.2	109	63.1	102	67.9	101	61.5	117	72.2
			<i>Dont Femmes</i>	45	27.1	55	31.5	63	33.7	50	34.1	48	29.3	52	32.8
		Pers. admin. et techn.	Total	22	15.3	23	14.5	27	15.5	28	16.6	26	17.6	36	20.0
			<i>Dont Femmes</i>	19	12.8	20	12.0	21	12.7	25	14.1	23	15.1	31	16.5
		Apprentis	Total	2	2.0	2	2.0	2	2.0	2	2.0	2	2.0	3	3.0
			<i>Dont Femmes</i>	2	2.0	2	2.0	2	2.0	2	2.0	2	2.0	3	3.0
		Total personnel	Total	201	114.2	222	121.5	219	118.6	216	126.9	224	125.8	265	147.5
		<i>Dont Femmes</i>	83	50.0	93	53.7	105	56.9	100	60.2	99	57.8	117	68.1	
Ecole des HEC	Cantonal	Enseignants	Total	54	36.6	54	36.2	57	35.1	63	38.9	62	36.9	61	37.7
			<i>Dont Femmes</i>	5	3.7	5	3.4	6	3.8	9	6.4	7	4.8	8	5.7
		Assistants	Total	99	53.2	97	53.7	100	51.5	94	52.6	107	57.5	110	57.1
			<i>Dont Femmes</i>	23	11.0	21	12.0	30	15.3	30	14.3	24	13.8	38	19.5
		Pers. admin. et techn.	Total	14	10.0	14	10.0	14	10.0	14	10.0	16	11.0	17	11.5
			<i>Dont Femmes</i>	11	7.0	10	6.5	10	6.5	11	7.0	12	7.5	12	7.5
		Apprentis	Total	0	0.0	0	0.0	0	0.0	0	0.0	0	0.0	0	0.0
			<i>Dont Femmes</i>	0	0.0	0	0.0	0	0.0	0	0.0	0	0.0	0	0.0
		Total personnel	Total	167	99.8	165	99.9	171	96.6	171	101.5	185	105.4	188	106.3
		<i>Dont Femmes</i>	39	21.7	36	21.9	46	25.6	50	27.7	43	26.1	58	32.7	
Tous confondus		Enseignants	Total	70	43.1	69	41.9	76	40.7	84	45.3	86	46.1	84	45.3
			<i>Dont Femmes</i>	9	5.4	9	5.1	9	4.8	14	7.2	12	6.7	14	7.9
		Assistants	Total	117	63.0	128	71.8	138	71.2	117	65.6	120	64.4	132	68.7
			<i>Dont Femmes</i>	28	13.4	26	14.9	35	17.5	35	16.6	29	16.5	43	22.9
		Pers. admin. et techn.	Total	20	13.0	26	15.6	27	15.9	23	15.5	26	17.0	33	19.4
			<i>Dont Femmes</i>	17	10.0	21	12.0	20	11.5	20	12.5	21	13.0	25	13.9
		Apprentis	Total	0	0.0	0	0.0	0	0.0	0	0.0	0	0.0	0	0.0
			<i>Dont Femmes</i>	0	0.0	0	0.0	0	0.0	0	0.0	0	0.0	0	0.0
		Total personnel	Total	207	119.2	223	129.2	241	127.8	224	126.3	232	127.4	249	133.3
		<i>Dont Femmes</i>	54	28.8	56	31.9	64	33.9	69	36.2	62	36.1	82	44.6	

5.2 Statistique du personnel par Facultés et subdivisions

En nombre de contrats et en équivalents plein temps au 31 décembre

Pour les sources de financement non cantonales, la statistique n'est exhaustive qu'à partir de 1998

Subdivision	Financement	Catégorie de personnel	Sexe	1996		1997		1998		1999		2000		2001	
				Nb contrats	EPT	Nb contrats	EPT	Nb contrats	EPT	Nb contrats	EPT	Nb contrats	EPT	Nb contrats	EPT
Sciences, Décanat	Cantonal	Enseignants	Total	1	0.5	1	0.5	1	0.5	1	0.5	2	1.1	1	0.5
			<i>Dont Femmes</i>	0	0.0	0	0.0	0	0.0	0	0.0	0	0.0	0	0.0
		Assistants	Total	0	0.0	7	4.4	9	4.1	6	3.6	11	5.1	6	5.3
			<i>Dont Femmes</i>	0	0.0	0	0.0	2	0.4	1	0.3	4	1.8	1	1.0
		Pers. admin. et techn.	Total	8	7.0	8	7.0	8	6.4	10	8.6	12	9.5	10	7.6
			<i>Dont Femmes</i>	4	3.0	4	3.0	3	2.0	4	2.8	6	3.7	5	3.0
		Apprentis	Total	0	0.0	0	0.0	0	0.0	0	0.0	0	0.0	0	0.0
			<i>Dont Femmes</i>	0	0.0	0	0.0	0	0.0	0	0.0	0	0.0	0	0.0
		Total personnel	Total	9	7.5	16	11.9	18	11.0	17	12.7	25	15.7	17	13.4
		<i>Dont Femmes</i>	4	3.0	4	3.0	5	2.4	5	3.1	10	5.5	6	4.0	
Tous confondus		Enseignants	Total	1	0.5	1	0.5	1	0.5	1	0.5	2	1.1	2	1.5
			<i>Dont Femmes</i>	0	0.0	0	0.0	0	0.0	0	0.0	0	0.0	1	1.0
		Assistants	Total	0	0.0	7	4.4	9	4.1	6	3.6	11	5.1	6	5.3
			<i>Dont Femmes</i>	0	0.0	0	0.0	2	0.4	1	0.3	4	1.8	1	1.0
		Pers. admin. et techn.	Total	8	7.0	8	7.0	8	6.4	10	8.6	12	9.5	10	7.6
			<i>Dont Femmes</i>	4	3.0	4	3.0	3	2.0	4	2.8	6	3.7	5	3.0
		Apprentis	Total	0	0.0	0	0.0	0	0.0	0	0.0	0	0.0	0	0.0
			<i>Dont Femmes</i>	0	0.0	0	0.0	0	0.0	0	0.0	0	0.0	0	0.0
		Total personnel	Total	9	7.5	16	11.9	18	11.0	17	12.7	25	15.7	18	14.4
		<i>Dont Femmes</i>	4	3.0	4	3.0	5	2.4	5	3.1	10	5.5	7	5.0	
Section des mathématiques	Cantonal	Enseignants	Total	13	9.5	12	9.6	12	9.6	11	8.8	12	8.9	11	10.0
			<i>Dont Femmes</i>	0	0.0	0	0.0	0	0.0	0	0.0	0	0.0	0	0.0
		Assistants	Total	25	17.3	28	19.4	29	17.3	31	19.7	30	18.3	32	18.7
			<i>Dont Femmes</i>	5	3.1	2	1.3	4	2.3	3	1.9	1	0.8	4	1.7
		Pers. admin. et techn.	Total	4	1.9	3	1.5	3	1.6	3	1.6	3	1.6	2	1.6
			<i>Dont Femmes</i>	4	1.9	3	1.5	3	1.6	3	1.6	3	1.6	2	1.6
		Apprentis	Total	1	1.0	1	1.0	1	1.0	1	1.0	0	0.0	0	0.0
			<i>Dont Femmes</i>	0	0.0	0	0.0	0	0.0	0	0.0	0	0.0	0	0.0
		Total personnel	Total	43	29.7	44	31.5	45	29.5	46	31.1	45	28.8	45	30.3
		<i>Dont Femmes</i>	9	5.0	5	2.8	7	3.9	6	3.5	4	2.4	6	3.3	
Tous confondus		Enseignants	Total	13	9.5	12	9.6	12	9.6	12	9.8	13	9.9	13	12.0
			<i>Dont Femmes</i>	0	0.0	0	0.0	0	0.0	0	0.0	0	0.0	0	0.0
		Assistants	Total	27	18.3	29	19.9	30	17.8	34	22.2	33	20.3	34	20.2
			<i>Dont Femmes</i>	5	3.1	2	1.3	4	2.3	3	1.9	2	1.8	4	1.7
		Pers. admin. et techn.	Total	4	1.9	3	1.5	3	1.6	3	1.6	3	1.6	2	1.6
			<i>Dont Femmes</i>	4	1.9	3	1.5	3	1.6	3	1.6	3	1.6	2	1.6
		Apprentis	Total	1	1.0	1	1.0	1	1.0	1	1.0	0	0.0	0	0.0
			<i>Dont Femmes</i>	0	0.0	0	0.0	0	0.0	0	0.0	0	0.0	0	0.0
		Total personnel	Total	45	30.7	45	32.0	46	30.0	50	34.6	49	31.8	49	33.8
		<i>Dont Femmes</i>	9	5.0	5	2.8	7	3.9	6	3.5	5	3.4	6	3.3	

5.2 Statistique du personnel par Facultés et subdivisions

En nombre de contrats et en équivalents plein temps au 31 décembre

Pour les sources de financement non cantonales, la statistique n'est exhaustive qu'à partir de 1998

Subdivision	Financement	Catégorie de personnel	Sexe	1996		1997		1998		1999		2000		2001	
				Nb contrats	EPT	Nb contrats	EPT	Nb contrats	EPT	Nb contrats	EPT	Nb contrats	EPT	Nb contrats	EPT
Section de physique	Cantonal	Enseignants	Total	26	21.2	30	20.8	27	21.1	26	20.2	26	23.1	24	21.1
			<i>Dont Femmes</i>	1	1.0	1	1.0	1	1.0	0	0.0	0	0.0	0	0.0
		Assistants	Total	74	39.7	73	40.5	69	34.9	79	42.6	76	36.6	83	42.3
			<i>Dont Femmes</i>	13	7.6	11	7.4	12	6.8	14	8.6	12	6.2	16	7.6
		Pers. admin. et techn.	Total	31	26.1	30	25.3	29	24.3	30	25.1	29	24.1	33	26.3
			<i>Dont Femmes</i>	10	5.8	9	5.3	8	4.3	10	5.6	9	5.1	12	6.8
		Apprentis	Total	2	2.0	2	2.0	3	3.0	3	3.0	3	3.0	3	3.0
			<i>Dont Femmes</i>	0	0.0	0	0.0	0	0.0	0	0.0	0	0.0	0	0.0
		Total personnel	Total	133	88.9	135	88.6	128	83.3	138	90.9	134	86.8	143	92.7
			<i>Dont Femmes</i>	24	14.4	21	13.7	21	12.1	24	14.2	21	11.3	28	14.4
Tous confondus		Enseignants	Total	30	23.0	32	22.4	27	21.1	29	22.4	28	25.1	27	23.0
			<i>Dont Femmes</i>	1	1.0	1	1.0	1	1.0	0	0.0	0	0.0	1	0.5
		Assistants	Total	90	50.6	93	53.6	93	51.6	103	58.3	101	53.4	120	66.5
			<i>Dont Femmes</i>	16	9.6	14	9.4	15	8.8	19	11.6	21	11.3	28	14.9
		Pers. admin. et techn.	Total	41	34.5	39	31.9	38	30.3	36	31.1	34	27.7	39	30.6
			<i>Dont Femmes</i>	13	8.3	13	7.9	13	7.7	13	8.6	12	6.7	14	7.9
		Apprentis	Total	2	2.0	2	2.0	3	3.0	3	3.0	3	3.0	3	3.0
			<i>Dont Femmes</i>	0	0.0	0	0.0	0	0.0	0	0.0	0	0.0	0	0.0
		Total personnel	Total	163	110.1	166	109.9	161	106.0	171	114.7	166	109.1	189	123.1
			<i>Dont Femmes</i>	30	18.9	28	18.3	29	17.5	32	20.2	33	18.0	43	23.3
Section de chimie	Cantonal	Enseignants	Total	25	17.0	25	15.6	28	16.9	33	18.1	31	18.0	10	1.1
			<i>Dont Femmes</i>	1	1.0	1	1.0	2	2.0	3	2.0	4	2.1	1	0.1
		Assistants	Total	74	45.8	82	51.6	78	45.0	83	43.3	65	36.3	0	0.0
			<i>Dont Femmes</i>	27	14.9	29	17.6	28	17.0	34	19.5	25	13.2	0	0.0
		Pers. admin. et techn.	Total	25	20.5	27	21.7	26	21.5	26	21.1	26	21.2	2	2.0
			<i>Dont Femmes</i>	10	6.0	10	6.0	10	6.0	11	6.6	10	6.1	0	0.0
		Apprentis	Total	15	15.0	13	13.0	12	12.0	11	11.0	13	13.0	0	0.0
			<i>Dont Femmes</i>	4	4.0	3	3.0	4	4.0	4	4.0	6	6.0	0	0.0
		Total personnel	Total	139	98.3	147	101.9	144	95.4	153	93.5	135	88.5	12	3.1
			<i>Dont Femmes</i>	42	25.9	43	27.6	44	29.0	52	32.1	45	27.3	1	0.1
Tous confondus		Enseignants	Total	27	17.7	29	17.3	33	19.6	36	20.2	33	19.0	10	1.1
			<i>Dont Femmes</i>	2	1.5	2	1.5	4	3.5	5	3.1	6	3.2	1	0.1
		Assistants	Total	141	84.5	133	79.9	148	99.8	148	89.2	132	82.7	0	0.0
			<i>Dont Femmes</i>	54	28.8	47	27.2	52	36.4	55	33.3	52	31.4	0	0.0
		Pers. admin. et techn.	Total	30	24.1	33	25.6	31	23.8	33	26.4	30	24.6	4	3.3
			<i>Dont Femmes</i>	13	8.1	12	7.1	12	7.1	16	9.9	13	8.4	1	0.5
		Apprentis	Total	15	15.0	13	13.0	12	12.0	11	11.0	13	13.0	0	0.0
			<i>Dont Femmes</i>	4	4.0	3	3.0	4	4.0	4	4.0	6	6.0	0	0.0
		Total personnel	Total	213	141.3	208	135.9	224	155.3	228	146.8	208	139.3	14	4.4
			<i>Dont Femmes</i>	73	42.5	64	38.8	72	51.0	80	50.3	77	49.0	2	0.6

5.2 Statistique du personnel par Facultés et subdivisions

En nombre de contrats et en équivalents plein temps au 31 décembre

Pour les sources de financement non cantonales, la statistique n'est exhaustive qu'à partir de 1998

Subdivision	Financement	Catégorie de personnel	Sexe	1996		1997		1998		1999		2000		2001	
				Nb contrats	EPT	Nb contrats	EPT	Nb contrats	EPT	Nb contrats	EPT	Nb contrats	EPT	Nb contrats	EPT
Section de biologie	Cantonal	Enseignants	Total	38	22.7	38	22.8	38	22.8	47	24.2	43	24.6	46	26.0
			<i>Dont Femmes</i>	4	3.5	4	3.5	4	3.5	6	2.7	5	1.8	4	1.6
		Assistants	Total	56	41.8	72	52.1	61	43.8	67	44.3	74	47.2	76	44.6
			<i>Dont Femmes</i>	22	15.8	31	22.2	29	20.6	26	17.1	30	18.8	26	16.3
		Pers. admin. et techn.	Total	38	27.4	40	28.9	40	29.4	38	27.4	38	26.5	42	28.8
			<i>Dont Femmes</i>	26	16.0	28	17.5	27	17.0	28	18.1	28	18.0	32	20.0
		Apprentis	Total	8	8.0	7	7.0	7	7.0	4	4.0	4	4.0	4	2.0
			<i>Dont Femmes</i>	6	6.0	6	6.0	4	4.0	2	2.0	1	1.0	0	0.0
		Total personnel	Total	140	99.9	157	110.8	146	103.0	156	99.9	159	102.2	166	101.3
		<i>Dont Femmes</i>	58	41.3	69	49.2	64	45.1	62	39.9	64	39.6	62	37.9	
Tous confondus	Enseignants	Total	43	26.1	42	24.9	42	25.8	51	26.9	49	27.9	53	30.9	
		<i>Dont Femmes</i>	5	4.5	5	4.5	5	4.5	7	3.7	6	1.9	6	3.1	
	Assistants	Total	87	61.5	103	75.5	87	62.1	98	66.7	114	74.1	118	75.9	
		<i>Dont Femmes</i>	35	24.3	41	29.8	39	27.8	37	24.7	44	27.5	42	26.3	
	Pers. admin. et techn.	Total	47	36.4	51	39.9	51	40.4	51	39.3	52	35.6	60	40.9	
		<i>Dont Femmes</i>	32	22.0	34	23.5	34	24.0	37	26.6	37	23.9	45	28.6	
	Apprentis	Total	8	8.0	7	7.0	7	7.0	4	4.0	4	4.0	4	2.0	
		<i>Dont Femmes</i>	6	6.0	6	6.0	4	4.0	2	2.0	1	1.0	0	0.0	
	Total personnel	Total	185	131.9	203	147.3	187	135.3	204	136.9	219	141.5	233	149.7	
	<i>Dont Femmes</i>	78	56.8	86	63.8	82	60.3	83	57.0	88	54.3	93	58.0		
Section des sciences de la Terre	Cantonal	Enseignants	Total	16	13.0	16	13.0	18	12.4	22	11.8	20	13.5	19	13.4
			<i>Dont Femmes</i>	1	1.0	1	1.0	1	1.0	2	1.1	1	1.0	1	1.0
		Assistants	Total	35	16.3	41	16.3	41	11.1	33	10.8	42	14.4	42	13.7
			<i>Dont Femmes</i>	11	5.8	11	4.2	10	2.5	9	2.3	8	2.6	12	4.1
		Pers. admin. et techn.	Total	16	10.2	17	10.7	20	12.3	19	11.7	19	12.0	21	13.5
			<i>Dont Femmes</i>	7	3.5	7	3.5	8	4.1	7	3.6	7	3.6	8	3.6
		Apprentis	Total	0	0.0	0	0.0	0	0.0	0	0.0	0	0.0	2	2.0
			<i>Dont Femmes</i>	0	0.0	0	0.0	0	0.0	0	0.0	0	0.0	2	2.0
		Total personnel	Total	67	39.5	74	40.0	79	35.8	74	34.3	81	39.9	84	42.6
		<i>Dont Femmes</i>	19	10.3	19	8.7	19	7.6	18	7.0	16	7.2	23	10.7	
Tous confondus	Enseignants	Total	16	13.0	16	13.0	18	12.4	22	11.8	22	14.6	21	14.4	
		<i>Dont Femmes</i>	1	1.0	1	1.0	1	1.0	2	1.1	1	1.0	1	1.0	
	Assistants	Total	59	27.6	72	33.2	70	32.5	65	33.3	76	36.3	69	31.3	
		<i>Dont Femmes</i>	15	7.4	18	7.2	15	6.0	15	6.1	12	4.9	16	6.6	
	Pers. admin. et techn.	Total	16	10.2	18	10.9	29	13.8	22	13.1	25	14.3	29	16.4	
		<i>Dont Femmes</i>	7	3.5	7	3.5	15	4.9	8	4.6	8	3.7	10	3.8	
	Apprentis	Total	0	0.0	0	0.0	0	0.0	0	0.0	0	0.0	2	2.0	
		<i>Dont Femmes</i>	0	0.0	0	0.0	0	0.0	0	0.0	0	0.0	2	2.0	
	Total personnel	Total	91	50.8	106	57.2	117	58.7	109	58.2	123	65.1	121	64.1	
	<i>Dont Femmes</i>	23	11.9	26	11.7	31	11.9	25	11.8	21	9.6	29	13.4		

5.2 Statistique du personnel par Facultés et subdivisions

En nombre de contrats et en équivalents plein temps au 31 décembre

Pour les sources de financement non cantonales, la statistique n'est exhaustive qu'à partir de 1998

Subdivision	Financement	Catégorie de personnel	Sexe	1996		1997		1998		1999		2000		2001	
				Nb contrats	EPT	Nb contrats	EPT	Nb contrats	EPT	Nb contrats	EPT	Nb contrats	EPT	Nb contrats	EPT
Section de pharmacie Cantonal	Enseignants	Total	20	11.9	19	10.6	20	10.6	18	8.7	15	8.7	18	7.5	
		<i>Dont Femmes</i>	0	0.0	1	0.7	1	0.7	0	0.0	0	0.0	2	0.6	
	Assistants	Total	24	16.5	28	16.0	23	13.3	25	15.9	24	15.8	26	18.8	
		<i>Dont Femmes</i>	13	8.6	17	13.0	15	8.5	16	9.4	16	9.6	15	10.9	
	Pers. admin. et techn.	Total	14	10.3	15	11.1	16	11.6	13	9.9	13	9.9	13	9.1	
		<i>Dont Femmes</i>	8	4.8	9	5.8	10	6.3	8	5.6	9	6.6	9	6.6	
	Apprentis	Total	3	3.0	3	3.0	2	2.0	2	2.0	1	1.0	2	2.0	
		<i>Dont Femmes</i>	1	1.0	1	1.0	1	1.0	1	1.0	1	1.0	2	2.0	
	Total personnel	Total	61	41.7	65	46.6	61	37.5	58	36.4	53	35.4	59	37.4	
		<i>Dont Femmes</i>	22	14.4	28	20.4	27	16.4	25	16.0	26	17.2	28	20.0	
Tous confondus	Enseignants	Total	20	11.9	19	10.6	20	10.6	19	9.7	15	8.7	18	7.5	
		<i>Dont Femmes</i>	0	0.0	1	0.7	1	0.7	0	0.0	0	0.0	2	0.6	
	Assistants	Total	52	30.3	48	34.1	47	29.5	47	30.1	52	32.8	52	34.1	
		<i>Dont Femmes</i>	28	15.6	31	21.5	31	19.4	31	19.3	34	20.2	27	16.9	
	Pers. admin. et techn.	Total	16	12.3	17	12.6	19	13.5	15	10.9	15	10.9	16	10.3	
		<i>Dont Femmes</i>	8	4.8	10	6.3	12	7.4	9	5.8	10	6.8	10	6.7	
	Apprentis	Total	3	3.0	3	3.0	2	2.0	2	2.0	1	1.0	2	2.0	
		<i>Dont Femmes</i>	1	1.0	1	1.0	1	1.0	1	1.0	1	1.0	2	2.0	
	Total personnel	Total	91	57.5	87	60.2	88	55.5	83	52.6	83	53.4	88	53.8	
		<i>Dont Femmes</i>	37	21.3	43	29.4	45	28.4	41	26.1	45	28.0	41	26.1	
Total Faculté des sciences Cantonal	Enseignants	Total	139	95.7	141	92.9	144	93.9	158	92.2	149	97.7	129	79.5	
		<i>Dont Femmes</i>	7	6.5	8	7.2	9	8.2	11	5.8	10	4.9	8	3.3	
	Assistants	Total	288	177.4	331	200.3	310	169.5	324	180.3	322	173.7	265	143.4	
		<i>Dont Femmes</i>	91	55.8	101	65.7	100	58.1	103	59.1	96	53.0	74	41.6	
	Pers. admin. et techn.	Total	136	103.4	140	106.2	142	107.1	139	105.3	140	104.8	123	88.9	
		<i>Dont Femmes</i>	69	41.0	70	42.6	69	41.3	71	43.8	72	44.6	68	41.6	
	Apprentis	Total	29	29.0	26	26.0	25	25.0	21	21.0	21	21.0	9	9.0	
		<i>Dont Femmes</i>	11	11.0	10	10.0	9	9.0	7	7.0	8	8.0	4	4.0	
	Total personnel	Total	592	405.5	638	431.4	621	395.5	642	398.8	632	397.2	526	320.8	
		<i>Dont Femmes</i>	178	114.3	189	125.4	187	116.5	192	115.7	186	110.4	154	90.4	
Tous confondus	Enseignants	Total	150	101.7	151	98.4	153	99.7	170	101.1	162	106.2	144	90.4	
		<i>Dont Femmes</i>	9	8.0	10	8.7	12	10.7	14	7.8	13	6.0	12	6.3	
	Assistants	Total	456	272.7	485	300.6	484	297.3	501	303.3	519	304.6	399	233.3	
		<i>Dont Femmes</i>	153	88.7	153	96.3	158	101.0	161	97.2	169	98.9	118	67.4	
	Pers. admin. et techn.	Total	162	126.4	169	129.4	179	129.8	170	131.0	171	124.1	160	110.7	
		<i>Dont Femmes</i>	81	51.5	83	52.7	92	54.7	90	59.8	89	54.8	87	52.1	
	Apprentis	Total	29	29.0	26	26.0	25	25.0	21	21.0	21	21.0	9	9.0	
		<i>Dont Femmes</i>	11	11.0	10	10.0	9	9.0	7	7.0	8	8.0	4	4.0	
	Total personnel	Total	797	529.9	831	554.3	841	551.8	862	556.4	873	555.9	712	443.3	
		<i>Dont Femmes</i>	254	159.3	256	167.6	271	175.4	272	171.8	279	167.7	221	129.7	

5.2 Statistique du personnel par Facultés et subdivisions

En nombre de contrats et en équivalents plein temps au 31 décembre

Pour les sources de financement non cantonales, la statistique n'est exhaustive qu'à partir de 1998

Subdivision	Financement	Catégorie de personnel	Sexe	1996		1997		1998		1999		2000		2001	
				Nb contrats	EPT	Nb contrats	EPT	Nb contrats	EPT	Nb contrats	EPT	Nb contrats	EPT	Nb contrats	EPT
Médecine, Décanat et Centre I Cantonal	Enseignants	Total	67	50.0	71	52.5	74	49.5	78	52.4	74	48.9	77	49.0	
		<i>Dont Femmes</i>	13	10.3	15	11.2	16	11.2	16	10.2	16	9.6	17	12.1	
	Assistants	Total	116	69.8	132	76.8	148	82.5	135	79.9	132	68.8	133	78.4	
		<i>Dont Femmes</i>	42	26.7	51	28.0	70	36.0	65	33.7	66	32.2	64	34.8	
	Pers. admin. et techn.	Total	97	77.9	97	77.0	96	77.5	97	76.8	100	78.9	96	75.7	
		<i>Dont Femmes</i>	65	49.3	66	49.4	67	50.0	65	48.3	67	49.8	64	47.5	
	Apprentis	Total	15	15.0	14	14.0	15	15.0	8	8.0	9	9.0	11	11.0	
		<i>Dont Femmes</i>	11	11.0	7	7.0	6	6.0	1	1.0	5	5.0	6	6.0	
	Total personnel	Total	295	212.7	314	220.3	333	224.5	318	217.1	315	205.6	317	214.0	
		<i>Dont Femmes</i>	131	97.3	139	95.6	159	103.2	147	93.2	154	96.6	151	100.4	
Tous confondus	Enseignants	Total	84	62.3	91	66.5	90	60.5	96	65.0	87	57.9	94	61.2	
		<i>Dont Femmes</i>	18	14.3	22	16.2	20	14.2	20	13.1	19	11.6	24	16.6	
	Assistants	Total	172	104.7	207	126.1	235	146.1	220	144.7	224	139.9	200	131.9	
		<i>Dont Femmes</i>	69	43.0	93	53.8	121	71.4	111	68.6	116	70.8	98	61.4	
	Pers. admin. et techn.	Total	132	101.1	135	102.1	153	115.1	158	119.8	157	117.6	145	106.9	
		<i>Dont Femmes</i>	94	67.9	100	70.9	116	81.9	117	82.6	112	78.3	104	72.3	
	Apprentis	Total	15	15.0	14	14.0	15	15.0	8	8.0	10	10.0	12	12.0	
		<i>Dont Femmes</i>	11	11.0	7	7.0	6	6.0	1	1.0	6	6.0	7	7.0	
	Total personnel	Total	403	283.1	447	308.7	493	336.7	482	337.4	478	325.3	451	311.9	
		<i>Dont Femmes</i>	192	136.2	222	147.9	263	173.5	249	165.3	253	166.7	233	157.3	
Médecine, Centre II Cantonal	Enseignants	Total	37	22.7	40	23.9	40	23.9	45	25.4	50	29.3	56	31.1	
		<i>Dont Femmes</i>	1	1.0	1	1.0	1	1.0	1	1.0	6	3.5	6	3.0	
	Assistants	Total	*	*	*	*	*	*	*	*	*	*	*	*	
		<i>Dont Femmes</i>	*	*	*	*	*	*	*	*	*	*	*	*	
	Pers. admin. et techn.	Total	*	*	*	*	*	*	*	*	*	*	*	*	
		<i>Dont Femmes</i>	*	*	*	*	*	*	*	*	*	*	*	*	
	Apprentis	Total	*	*	*	*	*	*	*	*	*	*	*	*	
		<i>Dont Femmes</i>	*	*	*	*	*	*	*	*	*	*	*	*	
	Total personnel	Total	*	*	*	*	*	*	*	*	*	*	*	*	
		<i>Dont Femmes</i>	*	*	*	*	*	*	*	*	*	*	*	*	
Tous confondus	Enseignants	Total	42	26.8	45	28.0	47	28.1	49	28.4	55	33.4	62	35.3	
		<i>Dont Femmes</i>	1	1.0	1	1.0	2	1.1	1	1.0	6	3.5	6	3.0	
	Assistants	Total	*	*	*	*	*	*	*	*	*	*	*	*	
		<i>Dont Femmes</i>	*	*	*	*	*	*	*	*	*	*	*	*	
	Pers. admin. et techn.	Total	*	*	*	*	*	*	*	*	*	*	*	*	
		<i>Dont Femmes</i>	*	*	*	*	*	*	*	*	*	*	*	*	
	Apprentis	Total	*	*	*	*	*	*	*	*	*	*	*	*	
		<i>Dont Femmes</i>	*	*	*	*	*	*	*	*	*	*	*	*	
	Total personnel	Total	*	*	*	*	*	*	*	*	*	*	*	*	
		<i>Dont Femmes</i>	*	*	*	*	*	*	*	*	*	*	*	*	

* Statistique non disponible

5.2 Statistique du personnel par Facultés et subdivisions

En nombre de contrats et en équivalents plein temps au 31 décembre

Pour les sources de financement non cantonales, la statistique n'est exhaustive qu'à partir de 1998

Subdivision	Financement	Catégorie de personnel	Sexe	1996		1997		1998		1999		2000		2001		
				Nb contrats	EPT	Nb contrats	EPT	Nb contrats	EPT	Nb contrats	EPT	Nb contrats	EPT	Nb contrats	EPT	
Médecine, CHUV	Cantonal	Enseignants	Total	197	112.3	208	118.1	206	115.3	207	120.7	209	130.4	238	150.1	
			<i>Dont Femmes</i>	23	11.0	25	12.1	25	12.4	25	12.5	28	16.1	34	20.2	
		Assistants	Total	*	*	*	*	*	*	*	*	*	*	*	*	*
			<i>Dont Femmes</i>	*	*	*	*	*	*	*	*	*	*	*	*	*
		Pers. admin. et techn.	Total	*	*	*	*	*	*	*	*	*	*	*	*	*
			<i>Dont Femmes</i>	*	*	*	*	*	*	*	*	*	*	*	*	*
		Apprentis	Total	*	*	*	*	*	*	*	*	*	*	*	*	*
			<i>Dont Femmes</i>	*	*	*	*	*	*	*	*	*	*	*	*	*
		Total personnel	Total	*	*	*	*	*	*	*	*	*	*	*	*	*
		<i>Dont Femmes</i>	<i>Dont Femmes</i>	*	*	*	*	*	*	*	*	*	*	*	*	*
Tous confondus		Enseignants	Total	198	113.3	211	120.2	208	116.4	209	121.1	214	132.7	244	152.9	
			<i>Dont Femmes</i>	23	11.0	25	12.1	25	12.4	25	12.5	28	16.1	35	21.2	
		Assistants	Total	*	*	*	*	*	*	*	*	*	*	*	*	*
			<i>Dont Femmes</i>	*	*	*	*	*	*	*	*	*	*	*	*	*
		Pers. admin. et techn.	Total	*	*	*	*	*	*	*	*	*	*	*	*	*
			<i>Dont Femmes</i>	*	*	*	*	*	*	*	*	*	*	*	*	*
		Apprentis	Total	*	*	*	*	*	*	*	*	*	*	*	*	*
			<i>Dont Femmes</i>	*	*	*	*	*	*	*	*	*	*	*	*	*
		Total personnel	Total	*	*	*	*	*	*	*	*	*	*	*	*	*
		<i>Dont Femmes</i>	<i>Dont Femmes</i>	*	*	*	*	*	*	*	*	*	*	*	*	*
* Statistique non disponible																
Médecine, Département de psychiatrie	Cantonal	Enseignants	Total	27	20.7	32	23.9	35	25.1	38	26.8	42	27.8	39	25.7	
			<i>Dont Femmes</i>	2	1.1	4	2.2	4	2.2	4	2.0	5	2.3	5	2.3	
		Assistants	Total	*	*	*	*	*	*	*	*	*	*	*	*	*
			<i>Dont Femmes</i>	*	*	*	*	*	*	*	*	*	*	*	*	*
		Pers. admin. et techn.	Total	*	*	*	*	*	*	*	*	*	*	*	*	*
			<i>Dont Femmes</i>	*	*	*	*	*	*	*	*	*	*	*	*	*
		Apprentis	Total	*	*	*	*	*	*	*	*	*	*	*	*	*
			<i>Dont Femmes</i>	*	*	*	*	*	*	*	*	*	*	*	*	*
		Total personnel	Total	*	*	*	*	*	*	*	*	*	*	*	*	*
		<i>Dont Femmes</i>	<i>Dont Femmes</i>	*	*	*	*	*	*	*	*	*	*	*	*	*
Tous confondus		Enseignants	Total	27	20.7	32	23.9	36	25.2	39	26.9	43	28.0	41	25.8	
			<i>Dont Femmes</i>	2	1.1	4	2.2	4	2.2	4	2.0	5	2.3	5	2.3	
		Assistants	Total	*	*	*	*	*	*	*	*	*	*	*	*	*
			<i>Dont Femmes</i>	*	*	*	*	*	*	*	*	*	*	*	*	*
		Pers. admin. et techn.	Total	*	*	*	*	*	*	*	*	*	*	*	*	*
			<i>Dont Femmes</i>	*	*	*	*	*	*	*	*	*	*	*	*	*
		Apprentis	Total	*	*	*	*	*	*	*	*	*	*	*	*	*
			<i>Dont Femmes</i>	*	*	*	*	*	*	*	*	*	*	*	*	*
		Total personnel	Total	*	*	*	*	*	*	*	*	*	*	*	*	*
		<i>Dont Femmes</i>	<i>Dont Femmes</i>	*	*	*	*	*	*	*	*	*	*	*	*	*
* Statistique non disponible																

5.2 Statistique du personnel par Facultés et subdivisions

En nombre de contrats et en équivalents plein temps au 31 décembre

Pour les sources de financement non cantonales, la statistique n'est exhaustive qu'à partir de 1998

Subdivision	Financement	Catégorie de personnel	Sexe	1996		1997		1998		1999		2000		2001	
				Nb contrats	EPT	Nb contrats	EPT	Nb contrats	EPT	Nb contrats	EPT	Nb contrats	EPT	Nb contrats	EPT
Total Faculté de médecine Cantonal	Enseignants	Total	328	205.6	351	218.3	355	213.7	368	225.2	375	236.3	410	255.7	
		<i>Dont Femmes</i>	39	23.4	45	26.5	46	26.8	46	25.7	55	31.5	62	37.6	
	Assistants	Total	*	*	*	*	*	*	*	*	*	*	*	*	
		<i>Dont Femmes</i>	*	*	*	*	*	*	*	*	*	*	*	*	
	Pers. admin. et techn.	Total	*	*	*	*	*	*	*	*	*	*	*	*	
		<i>Dont Femmes</i>	*	*	*	*	*	*	*	*	*	*	*	*	
	Apprentis	Total	*	*	*	*	*	*	*	*	*	*	*	*	
		<i>Dont Femmes</i>	*	*	*	*	*	*	*	*	*	*	*	*	
	Total personnel		Total	*	*	*	*	*	*	*	*	*	*	*	
			<i>Dont Femmes</i>	*	*	*	*	*	*	*	*	*	*	*	
Tous confondus	Enseignants	Total	351	223.0	379	238.6	381	230.2	393	241.2	399	251.9	441	275.1	
		<i>Dont Femmes</i>	44	27.4	52	31.5	51	29.9	50	28.6	58	33.5	70	43.1	
	Assistants	Total	*	*	*	*	*	*	*	*	*	*	*	*	
		<i>Dont Femmes</i>	*	*	*	*	*	*	*	*	*	*	*	*	
	Pers. admin. et techn.	Total	*	*	*	*	*	*	*	*	*	*	*	*	
		<i>Dont Femmes</i>	*	*	*	*	*	*	*	*	*	*	*	*	
	Apprentis	Total	*	*	*	*	*	*	*	*	*	*	*	*	
		<i>Dont Femmes</i>	*	*	*	*	*	*	*	*	*	*	*	*	
	Total personnel		Total	*	*	*	*	*	*	*	*	*	*	*	
			<i>Dont Femmes</i>	*	*	*	*	*	*	*	*	*	*	*	

* Statistique non disponible

5.2 Statistique du personnel par Facultés et subdivisions

En nombre de contrats et en équivalents plein temps au 31 décembre

Pour les sources de financement non cantonales, la statistique n'est exhaustive qu'à partir de 1998

Subdivision	Financement	Catégorie de personnel	Sexe	1996		1997		1998		1999		2000		2001	
				Nb contrats	EPT	Nb contrats	EPT	Nb contrats	EPT	Nb contrats	EPT	Nb contrats	EPT	Nb contrats	EPT
Rectorat et ses services	Cantonal	Enseignants	Total	5	2.8	6	3.8	5	3.6	10	5.5	7	3.6	6	3.3
			<i>Dont Femmes</i>	0	0.0	0	0.0	1	1.0	4	2.4	5	2.9	3	1.7
		Assistants	Total	52	23.0	6	2.9	6	2.9	49	20.8	20	10.7	11	4.7
			<i>Dont Femmes</i>	25	9.3	3	1.1	3	1.4	22	9.4	13	6.9	5	2.0
		Pers. admin. et techn.	Total	16	13.1	16	13.1	19	14.7	22	18.1	24	20.7	29	22.6
			<i>Dont Femmes</i>	12	9.6	11	8.8	15	11.4	16	13.7	17	14.7	22	17.2
		Apprentis	Total	0	0.0	1	1.0	1	1.0	0	0.0	0	0.0	0	0.0
			<i>Dont Femmes</i>	0	0.0	0	0.0	0	0.0	0	0.0	0	0.0	0	0.0
		Total personnel	Total	73	38.9	29	20.8	31	22.2	81	44.4	51	35.0	46	30.6
			<i>Dont Femmes</i>	37	18.9	14	9.9	19	13.8	42	25.5	35	24.5	30	20.9
Tous confondus		Enseignants	Total	5	2.8	6	3.8	6	3.7	11	5.6	7	3.6	7	3.8
			<i>Dont Femmes</i>	0	0.0	0	0.0	1	1.0	4	2.4	5	2.9	4	2.2
		Assistants	Total	56	25.4	7	3.5	8	3.1	50	21.0	24	12.8	13	5.8
			<i>Dont Femmes</i>	26	10.3	4	1.7	4	1.5	22	9.4	14	7.5	7	3.1
		Pers. admin. et techn.	Total	17	14.1	18	14.9	23	17.5	24	19.2	28	23.7	33	26.1
			<i>Dont Femmes</i>	13	10.6	13	10.6	18	13.7	17	14.7	21	17.7	26	20.7
		Apprentis	Total	0	0.0	1	1.0	1	1.0	0	0.0	0	0.0	0	0.0
			<i>Dont Femmes</i>	0	0.0	0	0.0	0	0.0	0	0.0	0	0.0	0	0.0
		Total personnel	Total	78	42.3	32	23.2	38	25.3	85	45.8	59	40.1	53	35.7
			<i>Dont Femmes</i>	39	20.9	17	12.3	23	16.2	43	26.5	40	28.1	37	26.0
Affaires étudiantes	Cantonal	Enseignants	Total	0	0.0	0	0.0	0	0.0	0	0.0	0	0.0	0	0.0
			<i>Dont Femmes</i>	0	0.0	0	0.0	0	0.0	0	0.0	0	0.0	0	0.0
		Assistants	Total	5	3.2	3	2.1	4	2.5	3	2.0	2	1.3	1	0.5
			<i>Dont Femmes</i>	3	1.7	2	1.3	2	1.2	1	0.5	1	0.8	0	0.0
		Pers. admin. et techn.	Total	22	16.0	21	16.1	20	15.4	23	17.9	25	18.6	23	18.9
			<i>Dont Femmes</i>	16	11.1	16	12.0	15	11.3	16	12.6	19	13.6	17	13.7
		Apprentis	Total	0	0.0	1	1.0	1	1.0	1	1.0	0	0.0	0	0.0
			<i>Dont Femmes</i>	0	0.0	1	1.0	1	1.0	1	1.0	0	0.0	0	0.0
		Total personnel	Total	27	19.2	25	19.2	25	18.9	27	20.9	27	19.9	24	19.4
			<i>Dont Femmes</i>	19	12.8	19	14.3	18	13.5	18	14.1	20	14.4	17	13.7
Tous confondus		Enseignants	Total	0	0.0	0	0.0	0	0.0	0	0.0	0	0.0	0	0.0
			<i>Dont Femmes</i>	0	0.0	0	0.0	0	0.0	0	0.0	0	0.0	0	0.0
		Assistants	Total	5	3.2	4	3.0	4	2.5	3	2.0	2	1.3	1	0.5
			<i>Dont Femmes</i>	3	1.7	3	2.2	2	1.2	1	0.5	1	0.8	0	0.0
		Pers. admin. et techn.	Total	32	25.0	32	24.7	32	25.6	35	26.5	42	31.8	37	29.6
			<i>Dont Femmes</i>	26	20.1	27	20.6	26	20.5	26	20.8	32	24.0	30	24.1
		Apprentis	Total	0	0.0	1	1.0	1	1.0	1	1.0	0	0.0	0	0.0
			<i>Dont Femmes</i>	0	0.0	1	1.0	1	1.0	1	1.0	0	0.0	0	0.0
		Total personnel	Total	37	28.2	37	28.7	37	29.1	39	29.5	44	33.1	38	30.1
			<i>Dont Femmes</i>	29	21.8	31	23.8	29	22.7	28	22.3	33	24.8	30	24.1

5.2 Statistique du personnel par Facultés et subdivisions

En nombre de contrats et en équivalents plein temps au 31 décembre

Pour les sources de financement non cantonales, la statistique n'est exhaustive qu'à partir de 1998

Subdivision	Financement	Catégorie de personnel	Sexe	1996		1997		1998		1999		2000		2001			
				Nb contrats	EPT	Nb contrats	EPT	Nb contrats	EPT	Nb contrats	EPT	Nb contrats	EPT	Nb contrats	EPT		
Centres spécialisés	Cantonal	Enseignants	Total	0	0.0	0	0.0	0	0.0	0	0.0	0	0.0	0	0.0		
			<i>Dont Femmes</i>	0	0.0	0	0.0	0	0.0	0	0.0	0	0.0	0	0.0		
		Assistants	Total	3	2.5	3	1.8	2	1.1	2	1.2	2	1.2	2	1.2	9	5.3
			<i>Dont Femmes</i>	1	1.0	1	0.7	0	0.0	1	0.7	1	0.8	1	0.8	3	1.8
		Pers. admin. et techn.	Total	34	29.6	39	31.4	36	32.1	40	36.2	44	38.4	44	38.4	52	43.1
			<i>Dont Femmes</i>	8	5.8	9	6.0	9	6.6	12	9.9	14	10.7	14	10.7	18	12.4
		Apprentis	Total	0	0.0	0	0.0	0	0.0	1	1.0	2	2.0	2	2.0	2	2.0
			<i>Dont Femmes</i>	0	0.0	0	0.0	0	0.0	0	0.0	0	0.0	0	0.0	0	0.0
		Total personnel		Total	37	32.1	42	33.2	38	33.2	43	38.4	48	41.6	63	50.4	
				<i>Dont Femmes</i>	9	6.8	10	6.7	9	6.6	13	10.6	15	11.5	21	14.2	
Tous confondus		Enseignants	Total	0	0.0	0	0.0	0	0.0	0	0.0	0	0.0	0	0.0		
			<i>Dont Femmes</i>	0	0.0	0	0.0	0	0.0	0	0.0	0	0.0	0	0.0		
		Assistants	Total	3	2.5	7	3.8	3	1.2	2	1.2	2	1.2	10	5.7		
			<i>Dont Femmes</i>	1	1.0	2	0.8	0	0.0	1	0.7	1	0.8	3	1.8		
		Pers. admin. et techn.	Total	52	42.5	62	42.9	68	48.6	66	50.6	71	49.5	83	57.4		
			<i>Dont Femmes</i>	23	16.8	28	15.0	30	19.5	31	21.6	33	18.3	43	22.6		
		Apprentis	Total	0	0.0	0	0.0	0	0.0	1	1.0	2	2.0	2	2.0		
			<i>Dont Femmes</i>	0	0.0	0	0.0	0	0.0	0	0.0	0	0.0	0	0.0		
		Total personnel		Total	55	45.0	69	46.7	71	49.8	69	52.8	75	52.7	95	65.1	
				<i>Dont Femmes</i>	24	17.8	30	15.8	30	19.5	32	22.3	34	19.1	46	24.4	
Services administratifs	Cantonal	Enseignants	Total	0	0.0	0	0.0	0	0.0	0	0.0	0	0.0	0	0.0		
			<i>Dont Femmes</i>	0	0.0	0	0.0	0	0.0	0	0.0	0	0.0	0	0.0		
		Assistants	Total	0	0.0	0	0.0	0	0.0	0	0.0	1	0.3	0	0.0		
			<i>Dont Femmes</i>	0	0.0	0	0.0	0	0.0	0	0.0	1	0.3	0	0.0		
		Pers. admin. et techn.	Total	19	16.4	17	15.1	23	20.4	27	23.0	25	21.7	30	26.7		
			<i>Dont Femmes</i>	11	8.9	9	7.6	14	11.9	17	13.5	15	12.4	18	15.4		
		Apprentis	Total	0	0.0	1	1.0	1	1.0	1	1.0	0	0.0	0	0.0		
			<i>Dont Femmes</i>	0	0.0	1	1.0	1	1.0	1	1.0	0	0.0	0	0.0		
		Total personnel		Total	19	16.4	18	16.1	24	21.4	28	24.0	26	22.0	30	26.7	
				<i>Dont Femmes</i>	11	8.9	10	8.6	15	12.9	18	14.5	16	12.7	18	15.4	
Tous confondus		Enseignants	Total	0	0.0	0	0.0	0	0.0	0	0.0	0	0.0	0	0.0		
			<i>Dont Femmes</i>	0	0.0	0	0.0	0	0.0	0	0.0	0	0.0	0	0.0		
		Assistants	Total	0	0.0	0	0.0	0	0.0	1	1.0	1	0.3	0	0.0		
			<i>Dont Femmes</i>	0	0.0	0	0.0	0	0.0	1	1.0	1	0.3	0	0.0		
		Pers. admin. et techn.	Total	21	18.4	19	16.9	27	23.5	32	27.3	27	23.7	31	27.7		
			<i>Dont Femmes</i>	12	9.9	10	8.6	18	15.0	22	17.8	17	14.4	19	16.4		
		Apprentis	Total	0	0.0	1	1.0	1	1.0	1	1.0	0	0.0	0	0.0		
			<i>Dont Femmes</i>	0	0.0	1	1.0	1	1.0	1	1.0	0	0.0	0	0.0		
		Total personnel		Total	21	18.4	20	17.9	28	24.5	34	29.3	28	24.0	31	27.7	
				<i>Dont Femmes</i>	12	9.9	11	9.6	19	16.0	24	19.8	18	14.7	19	16.4	

5.2 Statistique du personnel par Facultés et subdivisions

En nombre de contrats et en équivalents plein temps au 31 décembre

Pour les sources de financement non cantonales, la statistique n'est exhaustive qu'à partir de 1998

Subdivision	Financement	Catégorie de personnel	Sexe	1996		1997		1998		1999		2000		2001		
				Nb contrats	EPT	Nb contrats	EPT	Nb contrats	EPT	Nb contrats	EPT	Nb contrats	EPT	Nb contrats	EPT	
Bâtiments	Cantonal	Enseignants	Total	0	0.0	0	0.0	0	0.0	0	0.0	0	0.0	0	0.0	
			<i>Dont Femmes</i>	0	0.0	0	0.0	0	0.0	0	0.0	0	0.0	0	0.0	
		Assistants	Total	0	0.0	0	0.0	0	0.0	0	0.0	0	0.0	0	0.0	
			<i>Dont Femmes</i>	0	0.0	0	0.0	0	0.0	0	0.0	0	0.0	0	0.0	
		Pers. admin. et techn.	Total	47	44.0	46	42.5	47	43.5	48	44.4	49	45.6	48	43.9	
			<i>Dont Femmes</i>	11	8.0	11	7.5	11	7.5	11	7.4	10	6.6	10	6.6	
		Apprentis	Total	0	0.0	0	0.0	0	0.0	0	0.0	0	0.0	0	0.0	
			<i>Dont Femmes</i>	0	0.0	0	0.0	0	0.0	0	0.0	0	0.0	0	0.0	
		Total personnel		Total	47	44.0	46	42.5	47	43.5	48	44.4	49	45.6	48	43.9
				<i>Dont Femmes</i>	11	8.0	11	7.5	11	7.5	11	7.4	10	6.6	10	6.6
Tous confondus		Enseignants	Total	0	0.0	0	0.0	0	0.0	0	0.0	0	0.0	0	0.0	
			<i>Dont Femmes</i>	0	0.0	0	0.0	0	0.0	0	0.0	0	0.0	0	0.0	
		Assistants	Total	0	0.0	0	0.0	0	0.0	0	0.0	0	0.0	0	0.0	
			<i>Dont Femmes</i>	0	0.0	0	0.0	0	0.0	0	0.0	0	0.0	0	0.0	
		Pers. admin. et techn.	Total	47	44.0	46	42.5	47	43.5	48	44.4	49	45.6	48	43.9	
			<i>Dont Femmes</i>	11	8.0	11	7.5	11	7.5	11	7.4	10	6.6	10	6.6	
		Apprentis	Total	0	0.0	0	0.0	0	0.0	0	0.0	0	0.0	0	0.0	
			<i>Dont Femmes</i>	0	0.0	0	0.0	0	0.0	0	0.0	0	0.0	0	0.0	
		Total personnel		Total	47	44.0	46	42.5	47	43.5	48	44.4	49	45.6	48	43.9
				<i>Dont Femmes</i>	11	8.0	11	7.5	11	7.5	11	7.4	10	6.6	10	6.6
Total Secteur commun Cantonal		Enseignants	Total	5	2.8	6	3.8	5	3.6	10	5.5	7	3.6	6	3.3	
			<i>Dont Femmes</i>	0	0.0	0	0.0	1	1.0	4	2.4	5	2.9	3	1.7	
		Assistants	Total	60	28.7	12	6.8	12	6.5	54	24.0	25	13.4	21	10.5	
			<i>Dont Femmes</i>	29	12.0	6	3.1	5	2.6	24	10.6	16	8.8	8	3.8	
		Pers. admin. et techn.	Total	138	119.0	139	118.2	145	126.1	160	139.4	167	144.9	182	155.1	
			<i>Dont Femmes</i>	58	43.4	56	41.9	64	48.7	72	57.0	75	58.0	85	65.3	
		Apprentis	Total	0	0.0	3	3.0	3	3.0	3	3.0	2	2.0	2	2.0	
			<i>Dont Femmes</i>	0	0.0	2	2.0	2	2.0	2	2.0	0	0.0	0	0.0	
		Total personnel		Total	203	150.5	160	131.8	165	139.2	227	171.9	201	163.9	211	170.9
				<i>Dont Femmes</i>	87	55.4	64	47.0	72	54.3	102	72.0	96	69.7	96	70.8
Tous confondus		Enseignants	Total	5	2.8	6	3.8	6	3.7	11	5.6	7	3.6	7	3.8	
			<i>Dont Femmes</i>	0	0.0	0	0.0	1	1.0	4	2.4	5	2.9	4	2.2	
		Assistants	Total	64	31.1	18	10.3	15	6.8	56	25.2	29	15.6	24	12.0	
			<i>Dont Femmes</i>	30	13.0	9	4.7	6	2.7	25	11.6	17	9.3	10	4.9	
		Pers. admin. et techn.	Total	169	143.9	177	141.9	197	158.7	205	167.9	217	174.3	232	184.7	
			<i>Dont Femmes</i>	85	65.3	89	62.3	103	76.1	107	82.2	113	81.0	128	90.5	
		Apprentis	Total	0	0.0	3	3.0	3	3.0	3	3.0	2	2.0	2	2.0	
			<i>Dont Femmes</i>	0	0.0	2	2.0	2	2.0	2	2.0	0	0.0	0	0.0	
		Total personnel		Total	238	177.8	204	159.0	221	172.2	275	201.6	255	195.5	265	202.4
				<i>Dont Femmes</i>	115	78.3	100	69.0	112	81.8	138	98.2	135	93.3	142	97.5

5.2 Statistique du personnel par Facultés et subdivisions

En nombre de contrats et en équivalents plein temps au 31 décembre

Pour les sources de financement non cantonales, la statistique n'est exhaustive qu'à partir de 1998

Subdivision	Financement	Catégorie de personnel	Sexe	1996		1997		1998		1999		2000		2001	
				Nb contrats	EPT	Nb contrats	EPT	Nb contrats	EPT	Nb contrats	EPT	Nb contrats	EPT	Nb contrats	EPT
Total UNIL, sans la médecine clinique															
Cantonal	Professeurs	Total	260	211.2	257	208.4	252	202.8	248	201.2	252	202.3	242	197.8	
		<i>Dont Femmes</i>	22	19.0	23	19.8	24	20.8	28	23.1	29	22.6	31	25.6	
		<i>Dont Etrangers</i>	75	66.4	73	64.8	66	59.5	66	60.4	71	61.2	65	59.6	
	Autres enseignants	Total	249	88.8	245	86.2	258	89.5	293	97.9	272	91.2	268	92.5	
		<i>Dont Femmes</i>	61	23.3	58	23.8	70	24.8	74	28.3	71	28.3	69	29.7	
		<i>Dont Etrangers</i>	71	25.8	63	23.3	67	26.3	79	28.1	71	26.9	70	25.9	
	Maîtres assistants	Total	72	49.3	80	52.4	75	47.7	88	49.6	104	58.3	94	53.6	
		<i>Dont Femmes</i>	22	14.2	23	14.3	24	16.0	34	14.7	43	16.9	37	18.3	
		<i>Dont Etrangers</i>	23	18.6	25	19.7	25	18.5	28	19.0	34	19.3	29	18.1	
	Total enseignants	Total	581	349.3	582	346.9	585	339.9	629	348.7	628	351.9	604	343.8	
		<i>Dont Femmes</i>	105	56.4	104	57.9	118	61.6	136	66.1	143	67.8	137	73.6	
		<i>Dont Etrangers</i>	169	110.7	161	107.8	158	104.3	173	107.5	176	107.4	164	103.6	
	Assistants	Total	817	487.6	858	518.6	860	477.4	870	501.1	867	486.6	831	475.2	
		<i>Dont Femmes</i>	308	181.7	318	190.4	340	190.3	335	189.1	322	181.4	317	179.0	
		<i>Dont Etrangers</i>	260	169.6	285	185.0	301	184.4	321	198.2	306	183.7	270	169.7	
	Pers. admin. et techn.	Total	442	351.5	450	353.4	458	361.7	474	376.5	493	389.1	493	380.9	
		<i>Dont Femmes</i>	249	171.4	250	171.6	259	177.2	270	190.3	281	197.1	288	199.0	
		<i>Dont Etrangers</i>	68	57.0	71	57.9	70	59.4	73	61.8	77	64.7	78	63.1	
	Apprentis	Total	50	50.0	51	51.0	51	51.0	38	38.0	39	39.0	30	30.0	
		<i>Dont Femmes</i>	27	27.0	24	24.0	22	22.0	15	15.0	18	18.0	16	16.0	
		<i>Dont Etrangers</i>	15	15.0	8	8.0	8	8.0	2	2.0	3	3.0	4	4.0	
Total personnel	Total	1'890	1'238.4	1'941	1'269.9	1'954	1'230.0	2'011	1'264.3	2'027	1'266.6	1'958	1'229.9		
	<i>Dont Femmes</i>	689	436.5	696	443.9	739	451.1	756	460.6	764	464.2	758	467.6		
	<i>Dont Etrangers</i>	512	352.3	525	358.6	537	356.1	569	369.5	562	358.8	516	340.4		

5.2 Statistique du personnel par Facultés et subdivisions

En nombre de contrats et en équivalents plein temps au 31 décembre

Pour les sources de financement non cantonales, la statistique n'est exhaustive qu'à partir de 1998

Subdivision	Financement	Catégorie de personnel	Sexe	1996		1997		1998		1999		2000		2001	
				Nb contrats	EPT	Nb contrats	EPT	Nb contrats	EPT	Nb contrats	EPT	Nb contrats	EPT	Nb contrats	EPT
Total UNIL, sans la médecine clinique															
Tous confondus	Professeurs	Total	267	215.1	267	213.0	261	206.4	261	205.2	265	206.9	254	201.8	
		<i>Dont Femmes</i>	23	19.3	26	21.1	26	21.3	30	23.7	32	23.2	34	26.3	
		<i>Dont Etrangers</i>	77	67.5	74	65.0	67	59.7	69	60.9	74	62.7	69	60.9	
	Autres enseignants	Total	287	104.5	290	104.8	318	106.9	341	118.3	326	115.6	339	122.7	
		<i>Dont Femmes</i>	72	27.6	73	30.0	87	30.9	88	32.3	86	33.5	91	38.9	
		<i>Dont Etrangers</i>	86	30.8	77	28.6	83	32.0	94	34.7	91	34.4	86	33.2	
	Maîtres assistants	Total	102	68.6	109	70.7	97	62.4	110	65.3	118	68.1	121	70.9	
		<i>Dont Femmes</i>	38	24.5	37	22.7	33	22.2	43	21.4	49	21.4	52	27.8	
		<i>Dont Etrangers</i>	30	22.4	31	24.2	29	21.5	33	22.6	42	25.4	40	25.7	
	Total enseignants	Total	656	388.1	666	388.5	676	375.7	712	388.8	709	390.6	714	395.4	
		<i>Dont Femmes</i>	133	71.3	136	73.7	146	74.4	161	77.4	167	78.1	177	92.9	
		<i>Dont Etrangers</i>	168	168.0	168	168.0	168	168.0	196	118.2	207	122.5	195	119.7	
	Assistants	Total	1'118	665.1	1'206	730.7	1'266	744.8	1'240	755.5	1'255	747.9	1'168	698.7	
		<i>Dont Femmes</i>	426	247.2	447	267.1	506	295.4	480	287.7	484	289.5	451	265.3	
		<i>Dont Etrangers</i>	408	264.2	444	292.9	469	310.0	495	323.0	510	327.5	415	276.6	
	Pers. admin. et techn.	Total	546	428.4	574	433.4	627	463.3	628	482.3	645	483.9	657	476.3	
		<i>Dont Femmes</i>	328	227.8	347	231.1	385	257.1	392	274.0	392	265.0	411	268.3	
		<i>Dont Etrangers</i>	91	76.4	100	77.3	109	85.1	112	90.0	118	89.7	113	80.5	
	Apprentis	Total	50	50.0	52	52.0	52	52.0	38	38.0	40	40.0	31	31.0	
		<i>Dont Femmes</i>	27	27.0	25	25.0	23	23.0	15	15.0	19	19.0	17	17.0	
		<i>Dont Etrangers</i>	15	15.0	9	9.0	9	9.0	2	2.0	4	4.0	5	5.0	
Total personnel	Total	2'370	1'531.6	2'498	1'604.5	2'621	1'635.9	2'618	1'664.6	2'649	1'662.5	2'570	1'601.3		
	<i>Dont Femmes</i>	914	573.3	955	596.9	1'060	649.9	1'048	654.1	1'062	651.5	1'056	643.6		
	<i>Dont Etrangers</i>	682	523.5	721	547.2	755	572.0	805	533.2	839	543.7	728	481.8		

5.2 Statistique du personnel par Facultés et subdivisions

En nombre de contrats et en équivalents plein temps au 31 décembre

Pour les sources de financement non cantonales, la statistique n'est exhaustive qu'à partir de 1998

Subdivision	Financement	Catégorie de personnel	Sexe	1996		1997		1998		1999		2000		2001	
				Nb contrats	EPT	Nb contrats	EPT	Nb contrats	EPT	Nb contrats	EPT	Nb contrats	EPT	Nb contrats	EPT
Médecine clinique	Cantonal	Professeurs	Total	77	72.1	80	73.2	79	72.6	87	80.9	87	79.3	91	85.8
			<i>Dont Femmes</i>	2	1.2	2	1.2	3	2.2	3	2.2	4	3.2	3	3.0
			<i>Dont Etrangers</i>	15	15.0	17	15.2	16	15.0	18	16.3	13	12.0	12	10.8
	Autres enseignants	Total	184	83.5	200	92.6	202	91.7	203	91.9	214	108.1	242	120.9	
		<i>Dont Femmes</i>	24	12.0	28	14.2	27	13.5	27	13.4	35	18.8	42	22.5	
		<i>Dont Etrangers</i>	19	11.0	23	13.9	21	12.1	24	14.4	24	15.9	29	18.0	
	Total enseignants	Total	261	155.6	280	165.8	281	164.2	290	172.8	301	187.4	333	206.7	
		<i>Dont Femmes</i>	26	13.1	30	15.3	30	15.6	30	15.5	39	21.9	45	25.5	
		<i>Dont Etrangers</i>	34	26.0	40	29.0	37	27.1	42	30.7	37	27.9	41	28.8	
	Assistants	Total	*	*	*	*	*	*	*	*	*	*	*	*	*
Pers. admin. et techn.	Total	*	*	*	*	*	*	*	*	*	*	*	*	*	
Apprentis	Total	*	*	*	*	*	*	*	*	*	*	*	*	*	
Total personnel	Total	*	*	*	*	*	*	*	*	*	*	*	*	*	
Tous confondus	Professeurs	Total	80	75.1	83	76.2	82	75.6	90	83.1	92	83.5	97	90.1	
		<i>Dont Femmes</i>	2	1.2	2	1.2	3	2.2	3	2.2	4	3.2	3	3.0	
		<i>Dont Etrangers</i>	17	17.0	19	17.2	18	17.0	20	17.4	16	14.1	15	12.1	
	Autres enseignants	Total	187	85.6	205	95.9	209	94.1	207	93.2	220	110.5	250	123.8	
		<i>Dont Femmes</i>	24	12.0	28	14.2	28	13.6	27	13.4	35	18.8	43	23.5	
		<i>Dont Etrangers</i>	19	11.0	24	14.9	24	12.4	25	14.6	24	15.9	32	19.6	
	Total enseignants	Total	267	160.7	288	172.1	291	169.7	297	176.3	312	194.0	347	213.9	
		<i>Dont Femmes</i>	26	13.1	30	15.3	31	15.7	30	15.5	39	21.9	46	26.5	
		<i>Dont Etrangers</i>	36	28.0	43	32.0	42	29.4	45	32.0	40	30.0	47	31.7	
	Assistants	Total	*	*	*	*	*	*	*	*	*	*	*	*	
Pers. admin. et techn.	Total	*	*	*	*	*	*	*	*	*	*	*	*		
Apprentis	Total	*	*	*	*	*	*	*	*	*	*	*	*		
Total personnel	Total	*	*	*	*	*	*	*	*	*	*	*	*		

* Statistique non disponible

5.2 Statistique du personnel par Facultés et subdivisions

En nombre de contrats et en équivalents plein temps au 31 décembre

Pour les sources de financement non cantonales, la statistique n'est exhaustive qu'à partir de 1998

Subdivision	Financement	Catégorie de personnel	Sexe	1996		1997		1998		1999		2000		2001	
				Nb contrats	EPT	Nb contrats	EPT	Nb contrats	EPT	Nb contrats	EPT	Nb contrats	EPT	Nb contrats	EPT
Séries calculées sans la Section de chimie de la Faculté des sciences, transférée à l'EPFL le 1.10.2002															
Section de chimie Cantonal	Enseignants	Total	25	17.0	25	15.6	28	16.9	33	18.1	31	18.0	10	1.1	
		<i>Dont Femmes</i>	1	1.0	1	1.0	2	2.0	3	2.0	4	2.1	1	0.1	
	Assistants	Total	74	45.8	82	51.6	78	45.0	83	43.3	65	36.3	0	0.0	
		<i>Dont Femmes</i>	27	14.9	29	17.6	28	17.0	34	19.5	25	13.2	0	0.0	
	Pers. admin. et techn.	Total	25	20.5	27	21.7	26	21.5	26	21.1	26	21.2	2	2.0	
		<i>Dont Femmes</i>	10	6.0	10	6.0	10	6.0	11	6.6	10	6.1	0	0.0	
	Apprentis	Total	15	15.0	13	13.0	12	12.0	11	11.0	13	13.0	0	0.0	
		<i>Dont Femmes</i>	4	4.0	3	3.0	4	4.0	4	4.0	6	6.0	0	0.0	
	Total personnel	Total	139	98.3	147	101.9	144	95.4	153	93.5	135	88.5	12	3.1	
		<i>Dont Femmes</i>	42	25.9	43	27.6	44	29.0	52	32.1	45	27.3	1	0.1	
Tous confondus	Enseignants	Total	27	17.7	29	17.3	33	19.6	36	20.2	33	19.0	10	1.1	
		<i>Dont Femmes</i>	2	1.5	2	1.5	4	3.5	5	3.1	6	3.2	1	0.1	
	Assistants	Total	141	84.5	133	79.9	148	99.8	148	89.2	132	82.7	0	0.0	
		<i>Dont Femmes</i>	54	28.8	47	27.2	52	36.4	55	33.3	52	31.4	0	0.0	
	Pers. admin. et techn.	Total	30	24.1	33	25.6	31	23.8	33	26.4	30	24.6	4	3.3	
		<i>Dont Femmes</i>	13	8.1	12	7.1	12	7.1	16	9.9	13	8.4	1	0.5	
	Apprentis	Total	15	15.0	13	13.0	12	12.0	11	11.0	13	13.0	0	0.0	
		<i>Dont Femmes</i>	4	4.0	3	3.0	4	4.0	4	4.0	6	6.0	0	0.0	
	Total personnel	Total	213	141.3	208	135.9	224	155.3	228	146.8	208	139.3	14	4.4	
		<i>Dont Femmes</i>	73	42.5	64	38.8	72	51.0	80	50.3	77	49.0	2	0.6	
Total Faculté des sciences, sans la Section de chimie Cantonal	Enseignants	Total	114	78.8	116	77.3	116	77.0	125	74.1	118	79.8	119	78.5	
		<i>Dont Femmes</i>	6	5.5	7	6.2	7	6.2	8	3.8	6	2.8	7	3.2	
	Assistants	Total	214	131.6	249	148.7	232	124.5	241	137.0	257	137.4	265	143.4	
		<i>Dont Femmes</i>	64	40.9	72	48.1	72	41.1	69	39.6	71	39.8	74	41.6	
	Pers. admin. et techn.	Total	111	82.8	113	84.5	116	85.6	113	84.2	114	83.5	121	86.9	
		<i>Dont Femmes</i>	59	35.0	60	36.6	59	35.3	60	37.3	62	38.6	68	41.6	
	Apprentis	Total	14	14.0	13	13.0	13	13.0	10	10.0	8	8.0	9	9.0	
		<i>Dont Femmes</i>	7	7.0	7	7.0	5	5.0	3	3.0	2	2.0	4	4.0	
	Total personnel	Total	453	307.2	491	323.5	477	300.1	489	305.3	497	308.7	514	317.7	
		<i>Dont Femmes</i>	136	88.4	146	97.8	143	87.5	140	83.6	141	83.1	153	90.3	
Tous confondus	Enseignants	Total	123	84.0	122	81.1	120	80.0	134	80.9	129	87.2	134	89.3	
		<i>Dont Femmes</i>	7	6.5	8	7.2	8	7.2	9	4.8	7	2.9	11	6.2	
	Assistants	Total	315	188.3	352	220.7	336	197.5	353	214.1	387	221.9	399	233.3	
		<i>Dont Femmes</i>	99	59.9	106	69.1	106	64.7	106	63.9	117	67.5	118	67.4	
	Pers. admin. et techn.	Total	132	102.3	136	103.7	148	106.0	137	104.5	141	99.5	156	107.4	
		<i>Dont Femmes</i>	68	43.4	71	45.6	80	47.6	74	49.9	76	46.4	86	51.6	
	Apprentis	Total	14	14.0	13	13.0	13	13.0	10	10.0	8	8.0	9	9.0	
		<i>Dont Femmes</i>	7	7.0	7	7.0	5	5.0	3	3.0	2	2.0	4	4.0	
	Total personnel	Total	584	388.5	623	418.5	617	396.5	634	409.6	665	416.6	698	439.0	
		<i>Dont Femmes</i>	181	116.8	192	128.9	199	124.4	192	121.5	202	118.7	219	129.1	

5.2 Statistique du personnel par Facultés et subdivisions

En nombre de contrats et en équivalents plein temps au 31 décembre

Pour les sources de financement non cantonales, la statistique n'est exhaustive qu'à partir de 1998

Subdivision	Financement	Catégorie de personnel	Sexe	1996		1997		1998		1999		2000		2001	
				Nb contrats	EPT	Nb contrats	EPT	Nb contrats	EPT	Nb contrats	EPT	Nb contrats	EPT	Nb contrats	EPT
Total UNIL, sans la Section de chimie et sans les cliniques Cantonal	Enseignants	Total	556	332.4	557	331.3	557	323.1	596	330.6	597	333.9	594	342.8	
		<i>Dont Femmes</i>	104	55.4	103	56.9	116	59.6	133	64.1	139	65.7	136	73.5	
	Assistants	Total	743	441.8	776	467.0	782	432.4	787	457.8	802	450.4	831	475.2	
		<i>Dont Femmes</i>	281	166.8	289	172.8	312	173.3	301	169.6	297	168.3	317	179.0	
	Pers. admin. et techn.	Total	417	331.0	423	331.6	432	340.2	448	355.4	467	367.8	491	378.9	
		<i>Dont Femmes</i>	239	165.3	240	165.5	249	171.2	259	183.8	271	191.0	288	199.0	
	Apprentis	Total	35	35.0	38	38.0	39	39.0	27	27.0	26	26.0	30	30.0	
		<i>Dont Femmes</i>	23	23.0	21	21.0	18	18.0	11	11.0	12	12.0	16	16.0	
	Total personnel	Total	1'751	1'140.1	1'794	1'167.9	1'810	1'134.6	1'858	1'170.8	1'892	1'178.1	1'946	1'226.9	
		<i>Dont Femmes</i>	647	410.6	653	416.3	695	422.1	704	428.5	719	436.9	757	467.5	
Tous confondus	Enseignants	Total	629	370.5	637	371.1	643	356.1	676	368.6	676	371.6	704	394.4	
		<i>Dont Femmes</i>	131	69.8	134	72.2	142	70.9	156	74.3	161	74.9	176	92.8	
	Assistants	Total	977	580.6	1'073	650.8	1'118	645.0	1'092	666.3	1'123	665.2	1'168	698.7	
		<i>Dont Femmes</i>	372	218.4	400	240.0	454	259.0	425	254.4	432	258.1	451	265.3	
	Pers. admin. et techn.	Total	516	404.2	541	407.7	596	439.5	595	455.8	615	459.4	653	473.0	
		<i>Dont Femmes</i>	315	219.7	335	223.9	373	249.9	376	264.1	379	256.6	410	267.8	
	Apprentis	Total	35	35.0	39	39.0	40	40.0	27	27.0	27	27.0	31	31.0	
		<i>Dont Femmes</i>	23	23.0	22	22.0	19	19.0	11	11.0	13	13.0	17	17.0	
	Total personnel	Total	2'157	1'390.3	2'290	1'468.6	2'397	1'480.6	2'390	1'517.8	2'441	1'523.1	2'556	1'597.0	
		<i>Dont Femmes</i>	841	530.8	891	558.1	988	598.9	968	603.9	985	602.5	1'054	643.0	